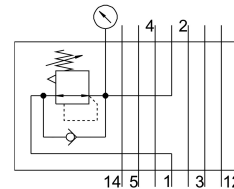
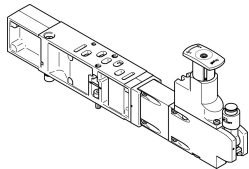


减压阀板 VABF-S4-1-R1C2-C-6E

订货号: 549876

FESTO



数据表

| 特性 | 值 |
|---------------------|----------------------------------|
| 宽度 | 26 mm |
| 基于标准 | ISO 15407-2 |
| 安装位置 | 可选 |
| 控制器功能 | 输出压力常数 带二级排气 |
| 压力表的选择 | 可提供 |
| 工作压力 | 0.6 MPa 6 bar |
| 压力调节范围 MPa | 0.05 MPa...0.6 MPa |
| 压力调节范围 | 0.5 bar...6 bar |
| 压力调节范围 psi | 7.25 psi...87 psi |
| 入口压力 1 | 0.5 bar...10 bar |
| CE 认证 (见合格声明) | 符合欧盟低电压指令 |
| CE 标记 (见合格声明) | 符合英国电气设备相关规定 |
| 工作介质 | 压缩空气, 符合 ISO 8573-1:2010 [7:4:4] |
| 工作和先导介质说明 | 可用润滑介质工作 (之后须一直润滑介质工作) |
| 耐腐蚀等级 CRC | 0 - 无耐腐蚀能力 |
| 油漆湿润缺陷物质 (PWIS) 符合性 | VDMA24364-B1/B2-L |
| 防护等级 | IP65 NEMA 4 |
| 先导介质 | 压缩空气, 符合 ISO 8573-1:2010 [7:4:4] |
| 环境温度 | -5 °C...50 °C |
| 产品重量 | 445 g |
| 采用垂直叠加安装 | 安装在气路板上 位于单个底座上 |
| 压力表接口 | 通过保持夹紧装置 |
| 控制面板材料 | PA |
| 减压阀外壳材料 | 压铸铝 |