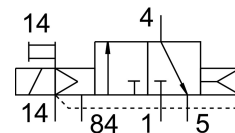
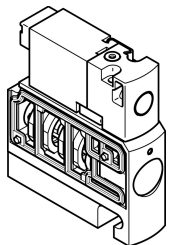


# 电磁阀 CPVSC1-M1HT-K-T-Q4C

订货号: 548046

FESTO



## 数据表

| 特性              | 值  |
|-----------------|--|
| 阀功能             | 两位三通, 常闭, 单稳态                                  |
| 驱动方式            | 电控   |
| 阀尺寸             | 10 mm  |
| 标准标称流量          | 170 l/min                                      |
| 工作气口            | QS-4   |
| 工作电压            | 24V DC   |
| 工作压力            | -0.09 MPa...0.7 MPa<br>-0.9 bar...7 bar        |
| 结构特点            | 活塞闸阀   |
| 复位类型            | 气动弹簧   |
| 认证              | c UL us - 认证 (OL)                              |
| 防护等级            | IP40   |
| 排气功能            | 不带节流选项   |
| 密封原理            | 软密封  |
| 安装位置            | 可选   |
| 手控装置            | 按钮式  |
| 先导类型            | 先导驱动   |
| 先导气源            | 外部   |
| 流向              | 不可逆  |
| 搭接              | 正重叠  |
| 先导压力 Mpa        | 0.3 MPa...0.7 MPa                              |
| 先导压力            | 3 bar...7 bar                                  |
| 关闭时间            | 10 ms  |
| 打开时间            | 10 ms  |
| 0 信号的最大正向测试脉冲   | 500 $\mu$ s                                    |
| 信号为 1 的最大负向测试脉冲 | 400 $\mu$ s                                    |
| 线圈的特性参数         | 24 V DC: 1.0 W                                 |
| 工作介质            | 压缩空气, 符合 ISO 8573-1:2010 [7:4:4]               |
| 工作和先导介质说明       | 可用润滑介质工作 (之后须一直润滑介质工作)                         |
| 抗振性             | 运输应用测试, 严重性等级 2, 符合 FN 942017-4 和 EN 60068-2-6 |
| 耐冲击性            | 冲击测试, 严重性等级 2, 符合 FN 942017-5 和 EN 60068-2-27  |
| 耐腐蚀等级 CRC       | 1 - 低耐腐蚀能力                                     |

| 特性                    | 值              |
|-----------------------|----------------|
| 油漆湿润缺陷物质 ( PWIS ) 符合性 | VDMA24364-B2-L |
| 介质温度                  | -5 °C...50 °C  |
| 环境温度                  | -5 °C...50 °C  |
| 产品重量                  | 30.5 g         |
| 电气接口                  | 2 针<br>插头      |
| 安装方式                  | 带通孔            |
| 先导排气口 82/84           | 共用管线           |
| 气接口, 气口 1             | 共线             |
| 气接口, 气口 2             | QS-4           |
| 气接口 3/5 组合            | 共线             |
| 气接口, 气口 4             | QS-4           |
| 材料说明                  | RoHS 合规        |
| 密封件材料                 | NBR            |
| 外壳材料                  | 压铸铝            |