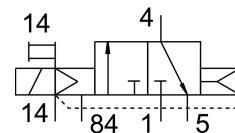


电磁阀 CPVSC1-M1LH-K-T-Q4C

订货号: 547314

FESTO



数据表

特性	值
阀功能	两位三通, 常闭, 单稳态
驱动方式	电控
阀尺寸	10 mm
标准标称流量	170 l/min
工作气口	QS-4
工作电压	24V DC
工作压力	-0.09 MPa...0.7 MPa -0.9 bar...7 bar
结构特点	活塞闸阀
复位类型	气动弹簧
防护等级	IP40
排气功能	不带节流选项
密封原理	软密封
安装位置	可选
手控装置	锁定式 按钮式
先导类型	先导驱动
先导气源	外部
流向	不可逆
搭接	正重叠
信号状态显示器	LED
先导压力 Mpa	0.3 MPa...0.7 MPa
先导压力	3 bar...7 bar
关闭时间	10 ms
打开时间	10 ms
线圈的特性参数	24 V DC: 1.0 W
工作介质	压缩空气, 符合 ISO 8573-1:2010 [7:4:4]
工作和先导介质说明	可用润滑介质工作 (之后须一直润滑介质工作)
抗振性	运输应用测试, 严重性等级 2, 符合 FN 942017-4 和 EN 60068-2-6
耐冲击性	冲击测试, 严重性等级 2, 符合 FN 942017-5 和 EN 60068-2-27
耐腐蚀等级 CRC	1 - 低耐腐蚀能力
油漆湿润缺陷物质 (PWIS) 符合性	VDMA24364-B2-L

特性	值
介质温度	-5 °C...50 °C
环境温度	-5 °C...50 °C
产品重量	30.5 g
电气接口	2 针 插头
安装方式	带通孔
先导排气口 82/84	共用管线
气接口，气口 1	共线
气接口，气口 2	QS-4
气接口 3/5 组合	共线
气接口，气口 4	QS-4
材料说明	RoHS 合规
密封件材料	NBR
外壳材料	压铸铝