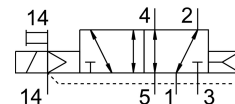


电磁阀 VSVA-B-M52-AZH-A1-3AC1

订货号: 547238

FESTO



数据表

| 特性 | 值 |
|---------------|---|
| 阀功能 | 两位五通, 单稳态 |
| 驱动方式 | 电控 |
| 阀尺寸 | 26 mm |
| 标准标称流量 | 1100 l/min |
| 工作气口 | 底座规格 26 mm, 符合ISO 15407-1标准 底座规格 01, 符合VDMA 24563 标准 G1/4 |
| 工作电压 | 230V AC |
| 工作压力 | -0.09 MPa...1.6 MPa -0.9 bar...16 bar |
| 结构特点 | 活塞闸阀 |
| 复位类型 | 气动弹簧 |
| CE 认证 (见合格声明) | 符合欧盟低电压指令 |
| CE 标记 (见合格声明) | 符合英国 EMC 指令 |
| 防护等级 | IP65 NEMA 4 |
| 公称通径 | 9 mm |
| 排气功能 | 带节流选项 |
| 密封原理 | 软密封 |
| 安装位置 | 可选 |
| 符合标准 | ISO 15407-1 VDMA 24563 |
| 手控装置 | 按钮式 |
| 先导类型 | 先导驱动 |
| 先导气源 | 外部 |
| 流向 | 可逆 |
| 搭接 | 正重叠 |
| 信号状态显示器 | LED |
| 先导压力 Mpa | 0.3 MPa...1 MPa |
| 先导压力 | 3 bar...10 bar |
| 阀流量 | 1400 l/min |
| 单个底座上阀的流量 | 1100 l/min |
| 气动互连阀的流量 | 1100 l/min |

| 特性 | 值 |
|-----------------------|---|
| 关闭时间 | 43 ms |
| 打开时间 | 35 ms |
| 持续通电率 | 100% |
| 线圈的特性参数 | 230 V AC : 50/60 Hz , 启动功率 2.9 VA , 保持功率 2.1 VA |
| 允许的电压波动 | -15%/+10% |
| 工作介质 | 压缩空气, 符合 ISO 8573-1:2010[7:4:4] |
| 工作和先导介质说明 | 可用润滑介质工作 (之后须一直润滑介质工作) |
| 抗振性 | 运输应用测试, 严重性等级 2, 符合 FN 942017-4和 EN 60068-2-6 |
| 耐冲击性 | 冲击测试, 严重性等级 2, 符合 FN 942017-5 和 EN 60068-2-27 |
| 耐腐蚀等级 CRC | 0 - 无耐腐蚀能力 |
| 油漆湿润缺陷物质 (PWIS) 符合性 | VDMA24364-B1/B2-L |
| 介质温度 | -5 °C...50 °C |
| 相对空气湿度 | 0 - 90% |
| 声压级 | 85 dB(A) |
| 先导介质 | 压缩空气, 符合 ISO 8573-1:2010[7:4:4] |
| 环境温度 | -5 °C...50 °C |
| 用于阀安装的最大紧固扭矩 | 2 Nm |
| 产品重量 | 180 g |
| 电气接口 | 类型 C 带保护接地线 符合 DIN EN 175301-803 标准 |
| 安装方式 | 底座上 |
| 辅助先导气口 12 | 底座规格 26 mm, 符合 ISO 15407-1 标准 |
| 辅助先导气口 14 | 底座规格 26 mm, 符合 ISO 15407-1 标准 |
| 先导排气口 82/84 | 管道式 未按照标准管式排气 |
| 气接口, 气口 1 | 底座规格 26 mm, 符合 ISO 15407-1 标准 |
| 气接口, 气口 2 | 底座规格 26 mm, 符合 ISO 15407-1 标准 |
| 气接口, 气口 3 | 底座规格 26 mm, 符合 ISO 15407-1 标准 |
| 气接口, 气口 4 | 底座规格 26 mm, 符合 ISO 15407-1 标准 |
| 气接口, 气口 5 | 底座规格 26 mm, 符合 ISO 15407-1 标准 |
| 先导控制接口 | 符合 ISO 15218 标准 |
| 材料说明 | RoHS 合规 |
| 密封件材料 | HNBR NBR |
| 外壳材料 | 压铸铝 |
| 螺钉材料 | 钢 镀锌 |