

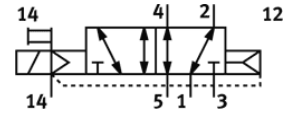
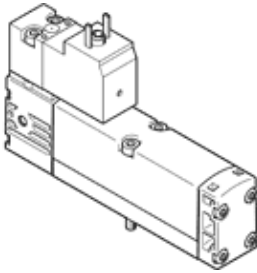
# 电磁阀

## VSVA-B-M52-AZH-A2-5C1

产品代号: 547159

FESTO

具有方形插头, 形状C



### 技术参数

特性	值
阀功能	5/2 单电控
驱动类型	电气的
阀规格	18 mm
标准额定流量	550 l/min
工作压力 MPa	-0.09 ... 1 MPa
工作压力	-0.9 ... 10 bar
设计结构	活塞滑块
复位类型	空气弹簧
防护等级	IP65 NEMA 4
额定尺寸	5 mm
排气功能	可节流
密封原则	软性
装配位置	任意
符合标准	ISO 15407-1 VDMA 24563
手控装置	推
先导类型	由先导控制
先导气源	外置的
流动方向	可反向
重叠	正重叠
信号状态显示	LED
先导压力MPa	0.3 ... 1 MPa
先导压力	3 ... 10 bar
阀的流量	750 l/min
安装在单个底座上的阀的流量	550 l/min
通过气动方式连接起来的阀的流量	550 l/min
切换时间, 关闭	19 ms
切换时间, 打开	21 ms
持续通电率	100 %
线圈的特性参数	12 V DC: 1.8 W
许用压力波动	-15 % / +10 %
工作介质	压缩空气符合ISO8573-1:2010 [7:4:4]
关于工作和先导介质的说明	可以使用经过润滑的压缩空气 (一旦使用后要求一直使用经过润滑的压缩空气)
抗震性	运输应用测试, 强度等级 2, 符合 FN 942017-4 和 EN 60068-2-6标准
耐冲击性	冲击试验, 强度等级2, 符合FN 942017-5和EN 60068-2-27
耐腐蚀等级 CRC	0 - 无腐蚀影响
PWIS 符合性	VDMA24364-B1/B2-L
介质温度	-5 ... 50 °C
相对空气湿度	0 - 90 %
声压等级	85 dB(A)
先导介质	压缩空气符合ISO8573-1:2010 [7:4:4]
环境温度	-5 ... 50 °C

特性	值
最大紧固扭矩, 阀安装	1 Nm
产品重量	127 g
电连接	插头样式 C 型, 符合EN 175301-803 符合DIN EN 175301-803 不带主电源接地
安装类型	在底座上
先导气口 12	连接板规格 18 mm, 符合ISO 15407-1
先导气口 14	连接板规格 18 mm, 符合ISO 15407-1
先导排气口 82/84	标准情况下未通过管道输送 采用管道方式
气动连接, 气口 1	连接板规格 18 mm, 符合ISO 15407-1
气动连接, 气口 2	连接板规格 18 mm, 符合ISO 15407-1
气动连接, 气口 3	连接板规格 18 mm, 符合ISO 15407-1
气动连接, 气口 4	连接板规格 18 mm, 符合ISO 15407-1
气动连接, 气口 5	连接板规格 18 mm, 符合ISO 15407-1
先导接口	符合ISO 15218
材料备注	符合 RoHS
材料信息, 密封	HNBR NBR
材料信息, 壳体	压铸铝
材料信息, 螺丝	钢 经过电镀