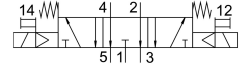
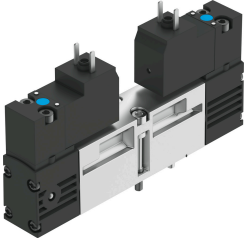


电磁阀 VSVA-B-P53E-H-A2-1AC1

订货号: 547105

FESTO



数据表

| 特性 | 值 |
|-----------|---|
| 阀功能 | 三位五通中泄式 |
| 驱动方式 | 电控 |
| 阀尺寸 | 18 mm |
| 标准标称流量 | 450 l/min |
| 工作气口 | 底座规格 18 mm, 符合ISO 15407-1标准 底座规格 02, 符合VDMA 24563 标准 G1/8 |
| 工作电压 | 24V AC |
| 工作压力 | 0.3 MPa...1 MPa 3 bar...10 bar |
| 结构特点 | 活塞闸阀 |
| 复位类型 | 弹簧复位 |
| 防护等级 | IP65 NEMA 4 |
| 公称通径 | 5 mm |
| 排气功能 | 带节流选项 |
| 密封原理 | 软密封 |
| 安装位置 | 可选 |
| 符合标准 | ISO 15407-1 VDMA 24563 |
| 手控装置 | 按钮式 |
| 先导类型 | 先导驱动 |
| 先导气源 | 内先导 |
| 流向 | 不可逆 |
| 搭接 | 正重叠 |
| 信号状态显示器 | LED |
| 先导压力 Mpa | 0.3 MPa...1 MPa |
| 先导压力 | 3 bar...10 bar |
| 阀流量 | 650 l/min |
| 单个底座上阀的流量 | 500 l/min |
| 气动互连阀的流量 | 450 l/min |
| 关闭时间 | 30 ms |
| 打开时间 | 18 ms |

| 特性 | 值 |
|-----------------------|--|
| 逆转开关时间 | 20 ms |
| 持续通电率 | 100% |
| 线圈的特性参数 | 24 V AC : 50/60 Hz , 启动功率 3.1 VA , 保持功率 2.3 VA |
| 允许的电压波动 | -15%/+10% |
| 工作介质 | 压缩空气, 符合 ISO 8573-1:2010 [7:4:4] |
| 工作和先导介质说明 | 可用润滑介质工作 (之后须一直润滑介质工作) |
| 抗振性 | 运输应用测试, 严重性等级 2, 符合 FN 942017-4 和 EN 60068-2-6 |
| 耐冲击性 | 冲击测试, 严重性等级 2, 符合 FN 942017-5 和 EN 60068-2-27 |
| 耐腐蚀等级 CRC | 0 - 无耐腐蚀能力 |
| 油漆湿润缺陷物质 (PWIS) 符合性 | VDMA24364-B1/B2-L |
| 介质温度 | -5 °C...50 °C |
| 相对空气湿度 | 0 - 90% |
| 声压级 | 85 dB(A) |
| 先导介质 | 压缩空气, 符合 ISO 8573-1:2010 [7:4:4] |
| 环境温度 | -5 °C...50 °C |
| 用于阀安装的最大紧固扭矩 | 1 Nm |
| 产品重量 | 174 g |
| 电气接口 | 类型 C 符合 DIN EN 175301-803 标准 不带防护接地导体 |
| 安装方式 | 底座上 |
| 辅助先导气口 12 | 底座规格 18 mm, 符合 ISO 15407-1 标准 |
| 辅助先导气口 14 | 底座规格 18 mm, 符合 ISO 15407-1 标准 |
| 先导排气口 82/84 | 管道式 未按照标准管式排气 |
| 气接口, 气口 1 | 底座规格 18 mm, 符合 ISO 15407-1 标准 |
| 气接口, 气口 2 | 底座规格 18 mm, 符合 ISO 15407-1 标准 |
| 气接口, 气口 3 | 底座规格 18 mm, 符合 ISO 15407-1 标准 |
| 气接口, 气口 4 | 底座规格 18 mm, 符合 ISO 15407-1 标准 |
| 气接口, 气口 5 | 底座规格 18 mm, 符合 ISO 15407-1 标准 |
| 先导控制接口 | 符合 ISO 15218 标准 |
| 材料说明 | RoHS 合规 |
| 密封件材料 | HNBR NBR |
| 外壳材料 | 压铸铝 |
| 螺钉材料 | 钢 镀锌 |