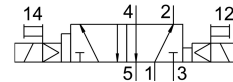
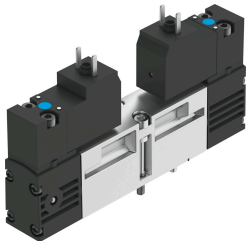


# 电磁阀 VSVA-B-D52-H-A2-1AC1

订货号: 547097

FESTO



## 数据表

| 特性        | 值   |
|-----------|---|
| 阀功能       | 两位五通，双稳态，带主控信号  |
| 驱动方式      | 电控  |
| 阀尺寸       | 18 mm   |
| 标准标称流量    | 550 l/min   |
| 工作气口      | 底座规格 18 mm，符合ISO 15407-1标准<br>底座规格 02，符合VDMA 24563 标准<br>G1/8 |
| 工作电压      | 24V AC  |
| 工作压力      | 0.2 MPa...1 MPa<br>2 bar...10 bar                             |
| 结构特点      | 活塞闸阀  |
| 防护等级      | IP65<br>NEMA 4  |
| 公称通径      | 5 mm  |
| 排气功能      | 带节流选项   |
| 密封原理      | 软密封   |
| 安装位置      | 可选  |
| 符合标准      | ISO 15407-1<br>VDMA 24563                                     |
| 手控装置      | 按钮式   |
| 先导类型      | 先导驱动  |
| 先导气源      | 内先导   |
| 流向        | 不可逆   |
| 搭接        | 正重叠   |
| 信号状态显示器   | LED   |
| 先导压力 Mpa  | 0.3 MPa...1 MPa   |
| 先导压力      | 3 bar...10 bar  |
| 阀流量       | 750 l/min   |
| 单个底座上阀的流量 | 550 l/min   |
| 气动互连阀的流量  | 550 l/min   |
| 逆转开关时间    | 15 ms   |
| 持续通电率     | 100%  |
| 线圈的特性参数   | 24 V AC : 50/60 Hz，启动功率 3.1 VA，保持功率 2.3 VA                    |

| 特性                  | 值  |
|---------------------|--|
| 允许的电压波动             | -15%/+10%                                      |
| 工作介质                | 压缩空气, 符合 ISO 8573-1:2010 [7:4:4]               |
| 工作和先导介质说明           | 可用润滑介质工作 (之后须一直润滑介质工作)                         |
| 抗振性                 | 运输应用测试, 严重性等级 2, 符合 FN 942017-4 和 EN 60068-2-6 |
| 耐冲击性                | 冲击测试, 严重性等级 2, 符合 FN 942017-5 和 EN 60068-2-27  |
| 耐腐蚀等级 CRC           | 0 - 无耐腐蚀能力                                     |
| 油漆湿润缺陷物质 (PWIS) 符合性 | VDMA24364-B1/B2-L                              |
| 介质温度                | -5 °C...50 °C                                  |
| 相对空气湿度              | 0 - 90%  |
| 声压级                 | 85 dB(A)                                       |
| 先导介质                | 压缩空气, 符合 ISO 8573-1:2010 [7:4:4]               |
| 环境温度                | -5 °C...50 °C                                  |
| 用于阀安装的最大紧固扭矩        | 1 Nm   |
| 产品重量                | 174 g  |
| 电气接口                | 类型 C<br>符合 DIN EN 175301-803 标准<br>不带防护接地导体    |
| 安装方式                | 底座上  |
| 辅助先导气口 12           | 底座规格 18 mm, 符合 ISO 15407-1 标准                  |
| 辅助先导气口 14           | 底座规格 18 mm, 符合 ISO 15407-1 标准                  |
| 先导排气口 82/84         | 管道式<br>未按照标准管式排气                               |
| 气接口, 气口 1           | 底座规格 18 mm, 符合 ISO 15407-1 标准                  |
| 气接口, 气口 2           | 底座规格 18 mm, 符合 ISO 15407-1 标准                  |
| 气接口, 气口 3           | 底座规格 18 mm, 符合 ISO 15407-1 标准                  |
| 气接口, 气口 4           | 底座规格 18 mm, 符合 ISO 15407-1 标准                  |
| 气接口, 气口 5           | 底座规格 18 mm, 符合 ISO 15407-1 标准                  |
| 先导控制接口              | 符合 ISO 15218 标准                                |
| 材料说明                | RoHS 合规  |
| 密封件材料               | HNBR<br>NBR                                    |
| 外壳材料                | 压铸铝  |
| 螺钉材料                | 钢<br>镀锌  |