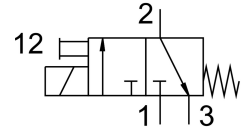
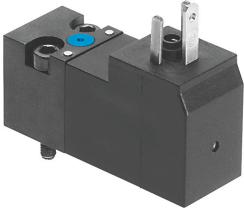


# 电磁阀 VSCS-B-M32-MH-WA-1C1

订货号: 546256

FESTO



## 数据表

特性	值
阀功能	两位三通, 常闭, 单稳态
驱动方式	电控
宽度	15 mm
标准标称流量	18 l/min
工作气口	底座规格 15 mm, 符合 ISO 15218 标准
工作电压	24V DC
工作压力	0 MPa...1 MPa 0 bar...10 bar 0 psi...145 psi
复位类型	弹簧复位
认证	c UL us - 认证 (OL)
防护等级	IP65
密封原理	软密封
安装位置	可选
符合标准	ISO 15218
手控装置	按钮式
先导类型	直接
流向	不可逆
搭接	重叠
强制动态说明	切换频率最低每周 1 次
关闭时间	6 ms
打开时间	6 ms
持续通电率	100%
0 信号的最大正向测试脉冲	1800 $\mu$ s
信号为 1 的最大负向测试脉冲	800 $\mu$ s
线圈的特性参数	24 V DC: 1.8 W
允许的电压波动	-15%/+10%
工作介质	压缩空气, 符合 ISO 8573-1:2010[7:4:4]
工作和先导介质说明	可用润滑介质工作 (之后须一直润滑介质工作)
抗振性	运输应用测试, 严重性等级 2, 符合 FN 942017-4和 EN 60068-2-6
耐冲击性	冲击测试, 严重性等级 2, 符合 FN 942017-5 和 EN 60068-2-27
耐腐蚀等级 CRC	2 - 中等耐腐蚀能力

特性	值
油漆湿润缺陷物质 ( PWIS ) 符合性	VDMA24364-C1-L
介质温度	-10 °C...50 °C
环境温度	-10 °C...50 °C
电气接口	类型 C 符合 DIN EN 175301-803 标准
气接口, 气口 1	底座
气接口, 气口 2	底座
气接口, 气口 3	底座
材料说明	RoHS 合规
密封件材料	NBR