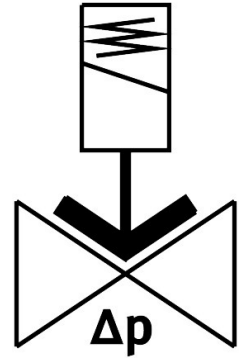


电磁阀

VZWM-L-M22C-G38-F5-R1

订货号: 546163

FESTO



数据表

| 特性 | 值 |
|--------------------------|---|
| 结构特点 | 膜片式阀 伺服控制 |
| 驱动方式 | 电控 |
| 密封原理 | 软密封 |
| 安装位置 | 最好垂直安装 |
| 安装方式 | 管式安装 |
| 过程阀连接 | G3/8 |
| 电气接口 | 电磁线圈, 类型 MH-..., 线圈可以作为附件订购 |
| 公称通径 | 13 mm |
| 阀功能 | 两位两通, 常闭, 单稳态 |
| 流向 | 不可逆 |
| 中等 | 压缩空气, 符合 ISO 8573-1:2010 [7:4:4] 惰性气体 水 中性流体 |
| 介质压力, 液态介质阀 | 0.5 bar...6 bar |
| 介质压力, 气态介质阀 | 0.5 bar...10 bar |
| 压差 | 0.5 bar |
| 先导类型 | 先导驱动 |
| 最大粘度 | 22 mm ² /s |
| 介质温度 | -10 °C...60 °C |
| 流体的介质温度 | 5 °C...50 °C |
| 环境温度 | -10 °C...60 °C |
| 流量 Kv | 2 m ³ /h |
| 标准额定流量 (根据 DIN 1343 标准化) | 2100 l/min |
| 打开时间 | 8 ms |
| 流体的打开时间 | 110 ms |

| 特性 | 值 |
|---------------------|------------------|
| 关闭时间 | 10 ms |
| 流体的关闭时间 | 190 ms |
| b 值 | 0.35 |
| C 值 | 8.8 l/sbar |
| 材料说明 | RoHS 合规 |
| 油漆湿润缺陷物质 (PWIS) 符合性 | VDMA24364 区域 III |
| 外壳材料 | 压铸不锈钢 |
| 外壳物料编号 | 1.4581 |
| 密封件材料 | NBR |
| 推杆气管材料 | 高合金钢 |
| 产品重量 | 400 g |
| 耐腐蚀等级 CRC | 3 - 高耐腐蚀能力 |
| 盖子螺丝的最大紧固扭矩 | 20 Nm |
| 连接螺纹的最大紧固扭矩 | 60 Nm |
| 用于线圈紧固的最大紧固扭矩 | 2 Nm |