

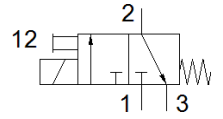
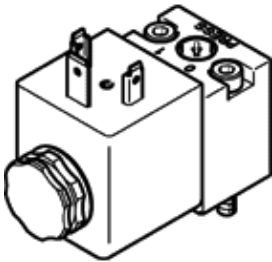
# 电磁阀

## MDH-3/2-230AC-PI

产品代号: 546021  
 将被停止供应的产品

FESTO

直动式，带电磁线圈和手控装置，不带插头插座。



### 技术参数

特性	值
阀功能	3/2 常闭，单电控
驱动类型	电气的
宽度	30 mm
标准额定流量	20 l/min
工作压力	0.5 ... 10 bar
设计结构	提动阀座
复位类型	机械弹簧
防护等级	IP65
额定尺寸	0.8 mm
宽度尺寸	100 mm
排气功能	不可节流
基于标准	ISO 15218
密封原则	软性
装配位置	任意
符合标准	ISO 15218
手控装置	位置锁定 推
先导类型	直接
流动方向	不可逆
可自由交叠	否
b 值	0.46
C 值	0.075 l/sbar
切换时间，关闭	8 ms
切换时间，打开	12 ms
持续通电率	100%
线圈的特性参数	230 V AC: 50 Hz, 提起时的功耗6.6 VA, 保持时的功耗 4.0 VA 230 V AC: 60 Hz, 提起时的功耗5.5 VA, 保持时的功耗 3.0 VA
允许的频率波动	+/- 10 %
许用压力波动	-15 % / +10 %
工作介质	压缩空气符合ISO8573-1:2010 [7:4:4]
关于工作和先导介质的说明	可以使用经过润滑的压缩空气 (一旦使用后要求一直使用经过润滑的压缩空气)
CE 符号 (参见符合的标准)	根据 EU low 电压 指导原则
耐腐蚀等级 CRC	2
介质温度	-20 ... 60 °C
环境温度	-20 ... 60 °C
产品重量	140 g
电连接	符合 DIN EN 175301-803 A型
安装类型	在底座上 带通孔
气动连接, 气口 1	底座
气动连接, 气口 2	底座
气动连接, 气口 3	非管道式
材料备注	符合 RoHS
密封件的材料信息	HNBR