

# 手柄阀

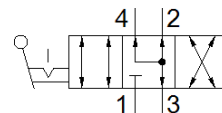
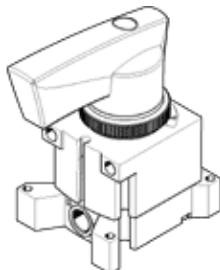
## VHER-AH-M04E-N18-LD

产品代号: 545262

FESTO

如果是金属型的则带有对手杆设定的位置感测, 4/3阀功能, 常泄, 侧向输出.

该产品只可从Festo USA订购



### 技术参数

| 特性           | 值                                       |
|--------------|---|
| 阀功能          | 4/3 常泄                                  |
| 驱动类型         | 手动                                      |
| 标准额定流量       | 600 l/min                               |
| 工作压力         | -0.95 ... 10 bar                        |
| 设计结构         | 旋转滑阀                                    |
| 额定尺寸         | 6 mm                                    |
| 排气功能         | 可节流                                     |
| 密封原则         | 硬性                                      |
| 先导类型         | 直接                                      |
| 流动方向         | 可反向                                     |
| 可自由交叠        | 是                                       |
| 信号状态显示       | 带附件                                     |
| 工作介质         | 压缩空气符合ISO8573-1:2010 [7:4:4]            |
| 关于工作和先导介质的说明 | 可以使用经过润滑的压缩空气<br>(一旦使用后要求一直使用经过润滑的压缩空气) |
| 耐腐蚀等级 CRC    | 2                                       |
| 环境温度         | -20 ... 80 °C                           |
| 驱动扭矩         | 1.1 Nm                                  |
| 产品重量         | 260 g                                   |
| 安装类型         | 可选<br>前面板安装<br>带通孔                      |
| 气动连接, 气口 1   | NPT1/8-27                               |
| 气动连接, 气口 2   | NPT1/8-27                               |
| 气动连接, 气口 3   | NPT1/8-27                               |
| 气动连接, 气口 4   | NPT1/8-27                               |
| 材料备注         | 不含有黄铜和PTFE<br>含有PWIS 物质                 |
| 密封件的材料信息     | NBR                                     |
| 外壳的材料信息      | 压铸铝                                     |