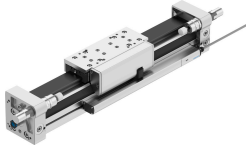


# 直线驱动器 DGCI-40- -

订货号: 544428

FESTO



## 数据表

特性	值
行程	100 mm...2000 mm
行程伺服气动定位	100 mm...2000 mm
智能软停止行程	100 mm...2000 mm
端位的行程缩减	35 mm
最小定位行程	最大行程的 3% 最大 20 mm
活塞直径	40 mm
缓冲	液压缓冲器, 稳定的特性曲线 液压缓冲器, 灵活的特性曲线
安装位置	可选
导轨	循环滚珠轴承导轨
位置检测	通过连接的位移编码器
衍生型	轴夹紧单元 防护型循环滚珠轴承导轨 附加滑块, 标准, 左侧 附加滑块, 标准, 右侧
工作压力	0.15 MPa...0.8 MPa 1.5 bar...8 bar 21.75 psi...116 psi
工作模式	双作用
认证	RCM 商标
CE 认证 (见合格声明)	符合欧盟电磁兼容性指令 符合欧盟防爆指令 (ATEX) 符合欧盟 RoHS 指令
CE 标记 (见合格声明)	符合英国 EMC 指令 根据 UK EX 指令 符合英国 RoHS 指令
欧盟境外防爆认证	EPL Dc (GB) EPL Gc (GB)
防爆	Ⅱ 2 (ATEX) 2 区 (UKEX) Ⅱ 22 (ATEX) 22 区 (UKEX)
ATEX 气体类别	II 3G
ATEX 防尘类别	II 3D
气体防爆阻燃类型	Ex ec IIC T4 Gc X

特性	值
防尘防爆阻燃类型	Ex tc IIIC T120°C Dc X
防爆环境温度	0°C ≤ Ta ≤ +50°C
工作介质	压缩空气，符合 ISO 8573-1:2010[6:4:4]
工作和先导介质说明	不可用润滑介质工作
耐腐蚀等级 CRC	0 - 无耐腐蚀能力 1 - 低耐腐蚀能力 2 - 中等耐腐蚀能力
油漆湿润缺陷物质 ( PWIS ) 符合性	VDMA24364-B1/B2-L
适合食品行业使用	见补充材料说明
环境温度	-10 °C...60 °C
6 bar 时的理论力值，返回行程	754 N
6 bar 时的理论力值，前进行程	754 N
备用接口	查看产品图纸
安装方式	带附件
气动接口	G1/4
气接口，夹紧单元	M5
盖子材料	精制铝合金
密封件材料	NBR TPE-U(PU)