

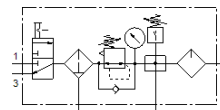
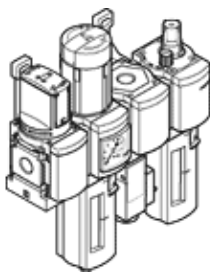
气源处理组件

MSB6N-1/2:C3J3F3M1-WP

产品代号: 543585

FESTO

包含手动开关阀, 过滤器/减压阀, 分流模块, 带压力开关但不带压力显示, 油雾器, 墙面安装板 最大输出压力 12 bar, 5 卩 过滤器, 带压力表, 调节头可锁定, 塑料碗由塑料罩保护, 手动冷凝水排放, 气流方向从左到右。



技术参数

特性	值
尺寸	6
系列	MS
驱动器锁	旋转手柄, 带锁定 带附件, 可锁定
装配位置	垂直 +/- 5°
过滤等级	5 µm
冷凝水排放	手动旋转
设计结构	分支模块 开/关阀 过滤减压阀 带压力表 标准油雾器
控制器功能	输出压力恒定 带初压补偿 带第二排气通道 具有回流
杯罩保护	塑料防护装置
压力表	带压力表
工作压力	1.5 ... 18 bar
压力控制范围	0.5 ... 12 bar
标准额定流量	3,200 l/min
工作介质	压缩空气符合ISO8573-1:2010 [7:4:4] 惰性气体
关于工作和先导介质的说明	可以使用经过润滑的压缩空气 (一旦使用后要求一直使用经过润滑的压缩空气)
耐腐蚀等级 CRC	2 - 中等腐蚀影响
PWIS 符合性	VDMA24364-B1/B2-L
储藏温度	-10 ... 60 °C
食品安全	参见补充材料信息
输出空气的纯净度	压缩空气符合ISO8573-1:2010 [6:4:-]
介质温度	-10 ... 60 °C
环境温度	-10 ... 60 °C
产品重量	2,550 g
安装类型	带附件
气动连接, 气口 1	1/2 NPT
气动连接, 气口 2	1/2 NPT
气动连接, 气口 3	G1/2
材料备注	符合 RoHS
材料信息, 壳体	压铸铝
材料信息, 碗	PC