

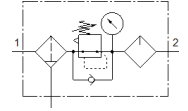
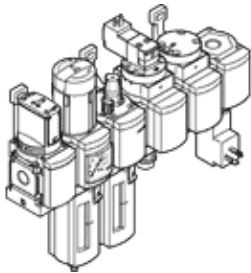
气源处理组件

MSB4N-1/4:C3J4M1D1A1F3-WP

产品代号: 543569

FESTO

包含手动开关阀, 过滤器减压阀, 油雾器, 电控开关阀, 气动软启动阀, 分支模块, 带压力开关, 不带显示, 墙面安装板。最大输出压力12 bar, 5 μm 过滤器, 带压力表, 可锁定式调节头, 带有塑料防护罩的塑料杯, 全自动冷凝水排放, 流动方向从左到右。



技术参数

特性	值
尺寸	4
系列	MS
驱动器锁	集成有锁定装置的旋转手柄
装配位置	垂直 +/- 5°
过滤等级	5 μm
冷凝水排放	全自动
设计结构	过滤减压阀 带压力表 比例式标准油雾器
控制器功能	输出压力恒定 带初压补偿 带第二排气通道 具有回流
杯罩保护	塑料防护装置
压力表	带压力表
工作压力	1.5 ... 12 bar
压力控制范围	4 ... 12 bar
标准额定流量	550 l/min
线圈的特性参数	24 V DC: 1.5 W
工作介质	压缩空气符合ISO8573-1:2010 [7:4:4] 惰性气体
关于工作和先导介质的说明	可以使用经过润滑的压缩空气 (一旦使用后要求一直使用经过润滑的压缩空气)
耐腐蚀等级 CRC	2 – 中等腐蚀影响
PWIS 符合性	VDMA24364-B1/B2-L
储藏温度	-10 ... 60 °C
食品安全	参见补充材料信息
输出空气的纯净度	压缩空气符合ISO8573-1:2010 [6:4:-]
介质温度	5 ... 60 °C
环境温度	5 ... 60 °C
产品重量	500 g
安装类型	带附件
气动连接, 气口 1	1/4 NPT
气动连接, 气口 2	1/4 NPT
气动连接, 气口 3	G1/4 1/4 NPT
材料信息, 壳体	压铸铝
材料信息, 碗	PC