

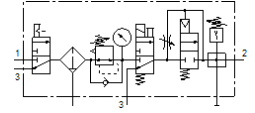
气源处理组件

MSB4N-1/4:C3J3D1A1F3-WP

产品代号: 543560

FESTO

包括手动开关阀、过滤减压阀、电开关阀、气动软启动阀、带有压力开关（无指示器）的分气块以及墙面安装板。12 bar 的最大输出压力，5 μm 过滤精度，带压力表，减压阀调节头可锁定，塑料杯罩外套塑料杯罩保护，采用手动冷凝水排放装置，气流方向：从左到右。



技术参数

特性	值
尺寸	4
系列	MS
驱动类型	电气的 手动 气动
驱动器锁	集成有锁定装置的旋转手柄
装配位置	垂直 +/- 5°
过滤等级	5 μm
冷凝水排放	手动旋转
设计结构	分支模块 启动阀 压力传感器 开/关阀 过滤减压阀 带压力表
控制器功能	输出压力恒定 带初压补偿 带第二排气通道 具有回流
杯罩保护	塑料防护装置
压力表	带压力表
工作压力	4.5 ... 14 bar
压力控制范围	4 ... 12 bar
标准额定流量	700 l/min
线圈的特性参数	24 V DC: 1.5 W
工作介质	压缩空气符合ISO8573-1:2010 [7:4:4] 惰性气体
关于工作和先导介质的说明	可以使用经过润滑的压缩空气 (一旦使用后要求一直使用经过润滑的压缩空气)
耐腐蚀等级 CRC	2 – 中等腐蚀影响
PWIS 符合性	VDMA24364-B1/B2-L
储藏温度	-10 ... 60 °C
食品安全	参见补充材料信息
输出空气的纯净度	压缩空气符合ISO8573-1:2010 [6:4:4]
介质温度	-10 ... 60 °C
环境温度	-10 ... 60 °C
产品重量	2,000 g
安装类型	带附件
气动连接, 气口 1	1/4 NPT
气动连接, 气口 2	1/4 NPT
气动连接, 气口 3	G1/4 1/4 NPT
材料信息, 壳体	压铸铝
材料信息, 碗	PC