

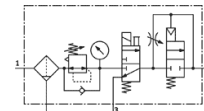
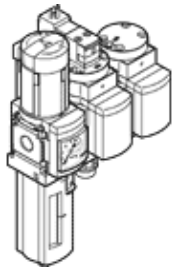
气源处理组件

MSB6-1/2:J3D7A1-WP

产品代号: 542647

FESTO

含有过滤器/减压阀, 电动开关阀, 气动安全启动阀, 墙面安装板
最大输出压力 9 bar, 5 卩 过滤器, 带压力表, 调节头可锁定,
塑料碗由塑料罩保护, 手动冷凝水排放, 气流方向从左到右。



技术参数

特性	值
尺寸	6
系列	MS
驱动器锁	旋转手柄, 带锁定 带附件, 可锁定
装配位置	垂直 +/- 5°
过滤等级	5 µm
冷凝水排放	手动旋转
设计结构	启动阀 开/关阀 过滤减压阀 带压力表
控制器功能	输出压力恒定 带初压补偿 带第二排气通道 具有回流
杯罩保护	塑料防护装置
压力表	带压力表
工作压力	4.5 ... 10 bar
压力控制范围	4 ... 9 bar
标准额定流量	3,000 l/min
线圈的特性参数	24V DC; 2,5W
工作介质	压缩空气, 符合 ISO 8573-1:2010 [-:4:-] 惰性气体
关于工作和先导介质的说明	可以使用经过润滑的压缩空气 (一旦使用后要求一直使用经过润滑的压缩空气)
耐腐蚀等级 CRC	2
储藏温度	-10 ... 60 °C
出口口的空气纯净度	压缩空气符合 ISO 8573-1:2010 [6:4:4]
介质温度	-10 ... 50 °C
环境温度	-10 ... 50 °C
产品重量	2,400 g
安装类型	带附件
气动连接, 气口 1	G1/2
气动连接, 气口 2	G1/2
气动连接, 气口 3	G1/2
外壳的材料信息	压铸铝
杯罩的材料信息	PC