

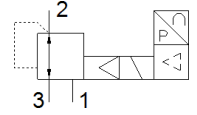
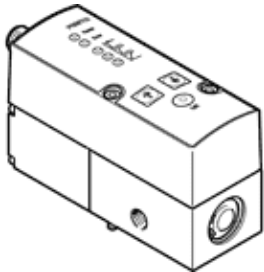
比例调压阀

VPPM-6F-L-1-F-0L2H-V1N

产品代号: 542245

FESTO

具有设定值电设定方式和双阶段控制回路，
能实现稳定、精确的调控特性。



技术参数

| 特性 | 值 |
|-------------------|--------------------------------------|
| 额定直径, 加压 | 6 mm |
| 额定直径, 排气 | 4.5 mm |
| 驱动类型 | 电气的 |
| 密封原则 | 软性 |
| 装配位置 | 任意 |
| 设计结构 | 先导驱动的膜片式减压阀 |
| 短路强度 | 对于所有的电接口 |
| 安全操作指导 | VPPM 安全位置: 如果电源电缆断裂, 输出压力保持未调节前的状态。 |
| 极性容错保护 | 对于所有的电接口 |
| 复位类型 | 机械弹簧 |
| 先导类型 | 由先导控制 |
| 阀功能 | 3位比例减压阀 |
| 显示类型 | LED |
| 压力调节范围MPa | 0.002 ... 0.2 MPa |
| 压力控制范围 | 0.02 ... 2 bar |
| 输入压力 1 | 0 ... 4 bar |
| 气源压力1 MPa | 0 ... 0.4 MPa |
| 最大压力迟滞 | 0.01 bar |
| 标准额定流量 | 380 l/min |
| 工作电压范围 DC | 21.6 ... 26.4 V |
| 最大电流消耗 | 300 mA |
| 持续通电率 | 100 % |
| 最大电功消耗 | 7 W |
| 残余纹波 | 10 % |
| 开关输出 | NPN |
| 信号范围, 模拟量输出 | 0 - 10 V |
| 信号范围, 模拟量输入 | 0 - 10 V |
| 工作介质 | 压缩空气符合ISO8573-1:2010 [7:4:4] 惰性气体 |
| 关于工作和先导介质的说明 | 不可使用经过润滑的压缩空气 |
| 授权 | RCM Mark c UL us - Listed (OL) |
| KC 标记 | KC-EMV |
| CE 符号 (参见符合的标准) | 根据 EU-EMV 指导原则 符合EU RoHS 指令 |
| UKCA 标志 (参见一致性声明) | 符合英国 EMC 指令 符合英国 RoHS 指令 |
| 认证签发部门 | UL E322346 |
| 耐腐蚀等级 CRC | 2 - 中等腐蚀影响 |
| PWIS 符合性 | VDMA24364-B1/B2-L |
| 介质温度 | 10 ... 50 °C |
| 防护等级 | IP65 |
| 环境温度 | 0 ... 60 °C |

| 特性 | 值 |
|------------|------------------|
| 产品重量 | 400 g |
| 线性度 | 1 %FS |
| 迟滞现象 | 0.5 %FS |
| 重现性 | 0.5 %FS |
| 整体精度 | 1,25 %FS |
| 温度系数 | 0.04 %/K |
| FS重复精度 | 0.5 % |
| 电连接 | 8针 M12 插头 |
| 安装类型 | 带通孔 带附件 可选 |
| 气动连接, 气口 1 | 底座 |
| 气动连接, 气口 2 | 底座 |
| 气动连接, 气口 3 | 底座 |
| 材料备注 | 符合 RoHS |
| 材料信息, 壳体 | 锻造铝合金 阳极氧化处理 |