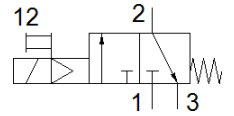
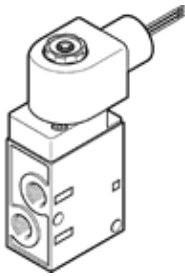


# 电磁阀

## MFH-3-1/8-120-NPT-EX

产品代号: 541652

FESTO



### 技术参数

| 特性           | 值  |
|--------------|--|
| 阀功能          | 3/2 常闭, 单稳态  |
| 驱动类型         | 电气的  |
| 宽度           | 70.5 mm  |
| 标准额定流量       | 500 l/min  |
| 工作压力 MPa     | 0.15 ... 0.8 MPa   |
| 工作压力         | 1.5 ... 8 bar  |
| 复位类型         | 机械弹簧   |
| EU以外的防爆认证    | Class I, Div. 1 (US)<br>Class I, Div. 2 (US)<br>Class II, Div. 1 (US)<br>Class II, Div. 2 (US)<br>Class III, Div. 1 (US)<br>Class III, Div. 2 (US)<br>EPL Gb (US)<br>EPL Gc (US) |
| 认证签发部门       | FM 3026030   |
| 防护等级         | IP65   |
| 额定尺寸         | 5 mm   |
| 排气功能         | 可节流  |
| 密封原则         | 软性   |
| 装配位置         | 任意   |
| 手控装置         | 位置锁定   |
| 先导类型         | 由先导控制  |
| 流动方向         | 不可逆  |
| 重叠           | 下重叠  |
| 切换时间, 关闭     | 29 ms  |
| 切换时间, 打开     | 11 ms  |
| 线圈的特性参数      | 120 V AC: 60 Hz, 提起功耗 11.5 VA, 保持功耗 6.5 VA   |
| 工作介质         | 压缩空气符合ISO8573-1:2010 [7:4:4]   |
| 关于工作和先导介质的说明 | 可以使用经过润滑的压缩空气<br>(一旦使用后要求一直使用经过润滑的压缩空气)  |
| 耐腐蚀等级 CRC    | 1 - 低腐蚀影响  |
| 介质温度         | -5 ... 40 °C   |
| 环境温度         | -5 ... 40 °C   |
| 产品重量         | 355 g  |
| 安装类型         | 带通孔  |
| 排气接口         | 内置的  |
| 先导排气口82      | M5   |
| 气动连接, 气口 1   | 1/8 NPT  |
| 气动连接, 气口 2   | 1/8 NPT  |
| 气动连接, 气口 3   | 1/8 NPT  |
| 材料信息, 密封     | NBR<br>PU  |
| 材料信息, 壳体     | 压铸铝<br>阳极氧化处理  |