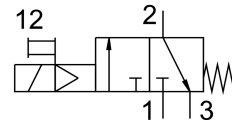
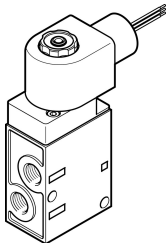


# 电磁阀 MFH-3-1/8-24-NPT-EX

订货号: 541650

FESTO



## 数据表

特性	值
阀功能	两位三通, 常闭, 单稳态
驱动方式	电控
宽度	70.5 mm
标准标称流量	500 l/min
工作气口	1/8 NPT
工作电压	24V DC
工作压力	0.15 MPa...0.8 MPa 1.5 bar...8 bar
复位类型	弹簧复位
欧盟境外防爆认证	I类, 1区 (US) I类, 2区 (US) II类, 1子类 (US) II类, 2区 (US) III类, 1区 (US) III类, 2区 (US) EPL Gb (US) EPL Gc (US)
证书签发机构	FM 3026030
防护等级	IP65
公称通径	5 mm
排气功能	带节流选项
密封原理	软密封
安装位置	可选
手控装置	锁定式
先导类型	先导驱动
流向	不可逆
搭接	重叠
关闭时间	29 ms
打开时间	11 ms
线圈的特性参数	24 V DC: 4.6 W

特性	值
防爆	I类, 1区 (US) I类, 2区 (US) II类, 1子类 (US) II类, 2子类 (US) III类, 1区 (US) III类, 2区 (US) 区 1 (US) 区 2 (US)
工作介质	压缩空气, 符合 ISO 8573-1:2010 [7:4:4]
工作和先导介质说明	可用润滑介质工作 (之后须一直润滑介质工作)
耐腐蚀等级 CRC	1 - 低耐腐蚀能力
介质温度	-5 °C...40 °C
环境温度	-5 °C...40 °C
产品重量	355 g
安装方式	带通孔
通风接口	内部
先导排气口 82	M5
气接口, 气口 1	1/8 NPT
气接口, 气口 2	1/8 NPT
气接口, 气口 3	1/8 NPT
密封件材料	NBR PU
外壳材料	压铸铝 阳极氧化