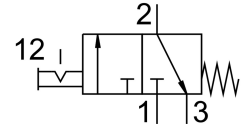
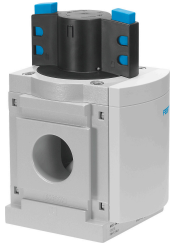


开关阀 MS12-EM-G

订货号: 541495

FESTO



数据表

特性	值
结构特点	活塞闸阀
驱动方式	手册
排气功能	不带节流选项
先导类型	直接
阀功能	两位三通阀, 双电控
工作压力	0 bar...20 bar
标准标称流量	25000 l/min...32000 l/min
工作介质	压缩空气, 符合 ISO 8573-1:2010 [:-:-]
耐腐蚀等级 CRC	2 - 中等耐腐蚀能力
油漆湿润缺陷物质 (PWIS) 符合性	VDMA24364-B1/B2-L
介质温度	-10 °C...60 °C
环境温度	-10 °C...60 °C
安装方式	要么: 管式安装 带附件
安装位置	可选
流向	不可逆
产品重量	3900 g
气接口, 气口 1	气路板模块
气接口, 气口 2	气路板模块
气接口, 气口 3	G1
先导气源	内先导
密封件材料	NBR
外壳材料	压铸铝