

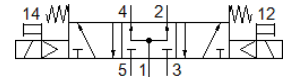
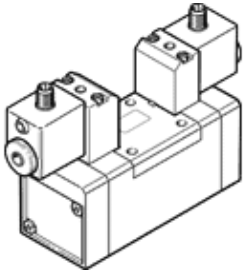
电磁阀

MDH-5/3B-D-3-M12D-C

产品代号: 540823

FESTO

具有 M12 接口



技术参数

特性	值
阀功能	5/3 中压式
驱动类型	电气的
宽度	65 mm
标准额定流量	4,000 l/min
工作压力	3 ... 10 bar
设计结构	活塞滑块
复位类型	机械弹簧
防护等级	IP65
额定尺寸	14.5 mm
宽度尺寸	71 mm
排气功能	可节流
密封原则	软性
装配位置	任意
符合标准	ISO 5599-1
手控装置	推
ISO 代码	358
先导类型	由先导控制
先导气源	内置的
流动方向	不可逆
重叠	正重叠
切换时间, 关闭	84 ms
切换时间, 打开	36 ms
持续通电率	100 %
逻辑为0的最大正向测试脉冲	3,800 μ s
逻辑为1的最大负向测试脉冲	4,900 μ s
线圈的特性参数	24 V DC: 2.7 W
许用压力波动	+/- 10 %
工作介质	压缩空气符合ISO8573-1:2010 [7:4:4]
关于工作和先导介质的说明	可以使用经过润滑的压缩空气 (一旦使用后要求一直使用经过润滑的压缩空气)
抗震性	按照 FN 942017-4 和 EN 60068-2-6 标准, 使用强度等级 1 进行运输应用测试
耐冲击性	冲击试验, 强度等级2, 符合FN 942017-5和EN 60068-2-27
PWIS 符合性	VDMA24364-B1/B2-L
介质温度	-10 ... 50 °C
声压等级	85 dB(A)
环境温度	-10 ... 50 °C
产品重量	1,120 g
电连接	M12x1
安装类型	在底座上 带通孔和螺丝
先导排气口82	M5
先导排气口84	M5
气动连接, 气口 1	连接板规格 3 符合 ISO 5599-1

特性	值
气动连接, 气口 2	连接板规格 3 符合 ISO 5599-1
气动连接, 气口 3	连接板规格 3 符合 ISO 5599-1
气动连接, 气口 4	连接板规格 3 符合 ISO 5599-1
气动连接, 气口 5	连接板规格 3 符合 ISO 5599-1
材料备注	符合 RoHS
材料信息, 密封	HNBR NBR
材料信息, 壳体	压铸铝