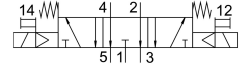


# 电磁阀 MDH-5/3E-D-3-M12D-C

订货号: 540821

FESTO



## 数据表

特性	值
阀功能	三位五通中泄式
驱动方式	电控
宽度	65 mm
标准标称流量	4600 l/min
工作气口	底座规格 3, 符合 ISO 5599-1 标准 G1/2
工作电压	24V DC
工作压力	3 bar...10 bar
结构特点	活塞闸阀
复位类型	弹簧复位
防护等级	IP65
公称通径	14.5 mm
网格尺寸	71 mm
排气功能	带节流选项
密封原理	软密封
安装位置	可选
符合标准	ISO 5599-1
手控装置	按钮式
ISO 规范	357
先导类型	先导驱动
先导气源	内先导
流向	不可逆
搭接	正重叠
关闭时间	84 ms
打开时间	36 ms
持续通电率	100%
0 信号的最大正向测试脉冲	3800 $\mu$ s
信号为 1 的最大负向测试脉冲	4900 $\mu$ s
线圈的特性参数	24 V DC: 2.7 W
允许的电压波动	+/- 10 %
工作介质	压缩空气, 符合 ISO 8573-1:2010 [7:4:4]
工作和先导介质说明	可用润滑介质工作 (之后须一直润滑介质工作)

特性	值
抗振性	运输应用测试，严重性等级 1，符合 FN 942017-4 和 EN 60068-2-6 标准
耐冲击性	冲击测试，严重性等级 2，符合 FN 942017-5 和 EN 60068-2-27
油漆湿润缺陷物质 (PWIS) 符合性	VDMA24364-B1/B2-L
介质温度	-10 °C...50 °C
声压级	85 dB(A)
环境温度	-10 °C...50 °C
产品重量	1120 g
电气接口	M12x1
安装方式	底座上 通过通孔和螺钉
先导排气口 82	M5
先导排气口 84	M5
气接口，气口 1	底座规格 3，符合 ISO 5599-1 标准
气接口，气口 2	底座规格 3，符合 ISO 5599-1 标准
气接口，气口 3	气路板规格 3 符合 ISO 5599-1 标准
气接口，气口 4	底座规格 3，符合 ISO 5599-1 标准
气接口，气口 5	底座规格 3，符合 ISO 5599-1 标准
材料说明	RoHS 合规
密封件材料	HNBR NBR
外壳材料	压铸铝