

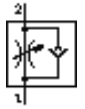
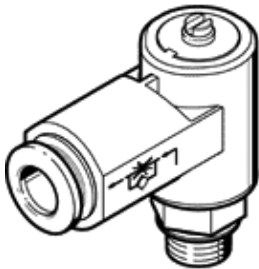
# 单向节流阀

## GRLA-1/4-QS-8-B-20

产品代号: 540360

FESTO

用于排气节流,带有可转动接头.



### 技术参数

特性	值
阀功能	单向节流阀功能,用于排气
气动连接,气口 1	QS-8
气动连接,气口 2	G1/4
驱动类型	手册
调节元件	开槽头螺丝
安装类型	具有螺纹的
节流方向上的标准额定流量	650 l/min
单向节流方向上的标准额定流量	600 ... 750 l/min
工作压力	0.2 ... 10 bar
环境温度	-10 ... 60 °C
工作介质	过滤、未润滑压缩空气,过滤精度40 衞 过滤、已润滑的压缩空气,过滤精度 40 衞
装配位置	任何
节流方向上的标准额定流量: 6 -> 0 bar	1,130 l/min
单向节流方向上的标准额定流量: 6 -> 0 bar	800 ... 1260 l/min
储藏温度	-10 ... 40 °C
介质温度	-10 ... 60 °C
最大紧固扭矩	11 Nm
许用的驱动力矩,调节螺丝	0.4 Nm
产品重量	27 g
容器尺寸	20
凸缘螺丝的材料信息	锻造铝合金
材料备注	符合 RoHS
密封件的材料信息	NBR TPE-U(PU)
释放环的材料数据	POM
调节螺钉的材料数据	黄铜
摆动接头的材料数据	PBT-加强