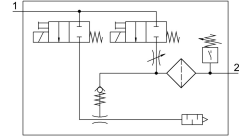


# 真空发生器 OVEM-07-H-B-GO-CE-N-2P

订货号: 540015

FESTO



## 数据表

| 特性         | 值  |
|------------|--|
| 拉伐尔喷嘴的公称通径 | 0.7 mm   |
| 网格尺寸       | 20 mm  |
| 消声器设计      | 开  |
| 安装位置       | 可选   |
| 喷射器特征      | 高真空度<br>标准   |
| 过滤等级       | 40 µm  |
| 手控装置       | 按钮式<br>另外通过操作按钮  |
| 集成功能       | 电控喷射脉冲阀<br>节流<br>电控开关阀<br>过滤器<br>电控节气功能<br>单向阀<br>开放式消声器<br>真空开关 |
| 结构特点       | 模块化  |
| 短路电流额定值    | 是  |
| 测得变量       | 相对压力   |
| 测量原理       | 压阻式  |
| 开关元件功能     | 常闭触点<br>常开触点   |
| 开关功能       | 窗口比较器<br>阈值比较器   |
| 阀功能        | 关闭   |
| 反极性保护      | 适用于所有电气连接  |
| 标准开关量输入    | IEC 61131-2  |
| 显示类型       | 4 位字母数字<br>背光 LCD  |
| 指示范围       | -0.999 bar...0 bar   |
| 可显示单位      | bar  |
| 设置范围迟滞     | -0.9 bar...0 bar   |
| 设置选项       | 通过显示屏和按键   |
| 开关位置指示器    | LCD  |

| 特性                    | 值                                    |
|-----------------------|--------------------------------------|
| 开关状态指示                | 光学                                   |
| 阈值设置范围                | -0.999 bar...0 bar                   |
| 工作压力                  | 2 bar...8 bar                        |
| 最大真空度时的工作压力           | 4.1 bar                              |
| 最大真空度                 | 93 %                                 |
| 标称工作压力                | 6 bar                                |
| 针对大气的最大吸气流量           | 16 l/min                             |
| 标称工作压力下的供气时间          | 0.4 s                                |
| 工作电压范围 DC             | 20.4 V...27.6 V                      |
| 持续通电率                 | 100%                                 |
| 电感式保护电路               | 适用于 MZ、MY、ME 线圈                      |
| 最大输出电流                | 100 mA                               |
| 关闭状态电流                | 0.1 mA                               |
| 开关输出                  | 2xPNP                                |
| 电压降                   | 1.5 V                                |
| 线圈的特性参数               | 24 V DC : 低电流相位 0.3 W , 高电流相位 2.55 W |
| 过载保护                  | 可用                                   |
| 认证                    | RCM 商标<br>c UL us 认证 (OL)            |
| KC 标记                 | KC-EMV                               |
| CE 认证 ( 见合格声明 )       | 符合欧盟电磁兼容性指令                          |
| CE 标记 ( 见合格声明 )       | 符合英国 EMC 指令                          |
| 工作介质                  | 压缩空气, 符合 ISO 8573-1:2010 [7:4:4]     |
| 工作和先导介质说明             | 不可用润滑介质工作                            |
| 耐腐蚀等级 CRC             | 2 - 中等耐腐蚀能力                          |
| 油漆湿润缺陷物质 ( PWIS ) 符合性 | VDMA24364 区域 III                     |
| 介质温度                  | 0 °C...50 °C                         |
| 相对空气湿度                | 5 - 85 %                             |
| 标称工作压力下的声压级           | 58 dB(A)                             |
| 防护等级                  | IP65                                 |
| 环境温度                  | 0 °C...50 °C                         |
| 最大紧固扭矩                | 0.8 Nm , 带内螺纹<br>2.5 Nm 带通孔          |
| 产品重量                  | 335 g                                |
| 压力测量范围                | -1 bar...0 bar                       |
| 精度 ( ± % FS )         | 3 %FS                                |
| 输入的开关逻辑               | PNP ( 正切换 )                          |
| 电气接口                  | 5 针<br>M12x1<br>插头                   |
| 安装方式                  | 带通孔<br>通过内螺纹安装<br>带附件                |
| 气接口, 气口 1             | G1/4                                 |
| 气接口, 气口 3             | 集成式消声器                               |
| 真空接口                  | G1/4                                 |
| 材料说明                  | RoHS 合规                              |
| 密封件材料                 | NBR                                  |
| 进气嘴材料                 | POM                                  |
| 过滤器材料                 | 织物<br>PA<br>烧结钢                      |
| 过滤器外壳材料               | 加强型聚酰胺                               |
| 外壳材料                  | 压铸铝<br>加强型聚酰胺                        |

| 特性      | 值              |
|---------|----------------|
| 调节螺丝材料  | 钢              |
| 消声器材料   | 精制铝合金<br>PU 泡沫 |
| 螺钉材料    | 钢              |
| 屏幕材料    | PA             |
| 连接件外壳材料 | 镀镍黄铜           |
| 针脚的材料   | 钢              |
| 发射器喷嘴材料 | 精制铝合金          |
| 接头材料    | 阳极氧化精制铝合金      |