

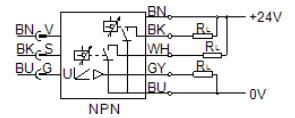
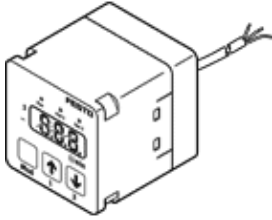
# 流量传感器

## SFEV-F050-L-2NB-K1

产品代号: 538547

FESTO

独立显示SFET-F和SFET-R 流量转换器



## 技术参数

特性	值
授权	RCM Mark
CE 符号 (参见符合的标准)	根据 EU-EMV 指导原则
材料备注	含有PWIS 物质
环境温度	0 ... 50 °C
开关输出	2xNPN
开关功能	窗型比较器 阈值比较器
切换元件功能	常闭触点 常开触点
模拟量输出	1 - 5 V
耐负载能力	50 kOhm
指示范围	0.5 ... 5 l/min
工作电压范围 DC	12 ... 24 V
电连接	电缆
电缆长度	1 m
电缆护套的材料信息	PVC
安装类型	带安装支架
产品重量	70 g
外壳的材料信息	PA
显示类型	31 ( 位置按字母数字顺序 )
防护等级	IP40
耐腐蚀等级 CRC	2 - 中等腐蚀影响