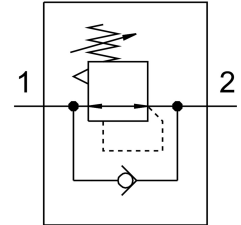


# 减压阀 LR-1/4-DB-7-O-MINI

订货号: 537643

FESTO



## 数据表

特性	值
规格	Mini
宽度	44 mm
系列	DB
控制锁	可锁定旋转手柄
安装位置	可选
结构特点	减压阀不带压力表
控制器功能	带二级排气 带回流功能
压力表 (模拟) 或压力显示器 (数字)	为 G1/8 准备
工作压力	0.1 MPa...1 MPa 1.5 bar...10 bar
压力调节范围	0.5 bar...7 bar
最大压力迟滞	0.5 bar
标准称流量	1300 l/min
工作介质	压缩空气, 符合 ISO 8573-1:2010 [7:4:4]
工作和先导介质说明	可用润滑介质工作 (之后须一直润滑介质工作)
耐腐蚀等级 CRC	1 - 低耐腐蚀能力
油漆湿润缺陷物质 (PWIS) 符合性	VDMA24364-B1/B2-L
输出口空气纯净度等级	压缩空气, 符合 ISO 8573-1:2010 [7:4:4]
介质温度	-5 °C...50 °C
环境温度	-5 °C...50 °C
产品重量	150 g
安装方式	要么: 面板式安装 管式安装 带通孔 通过安装支架
压力表接口	G1/8
气接口, 气口 1	G1/4
气接口, 气口 2	G1/4
材料说明	RoHS 合规

特性	值
密封件材料	NBR
旋钮手柄材料	POM
外壳材料	加强型聚酰胺