

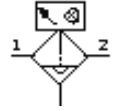
精细过滤器

MS6N-LFM-1/4-BUV-DA-Z

产品代号: 536866

FESTO

1 μm 过滤器，金属防护罩，全自动冷凝水排放，带压差指示，流动方向从右到左。



技术参数

| 特性 | 值 |
|------------|-------------------------|
| 尺寸 | 6 |
| 系列 | MS |
| 装配位置 | 垂直 +/- 5° |
| 过滤等级 | 1 μm |
| 过滤器功效 | 99.99 % |
| 冷凝水排放 | 全自动 |
| 设计结构 | 纤维过滤器 |
| 冷凝物最大容积 | 38 cm ³ |
| 杯罩保护 | 金属保护罩 |
| 差压显示 | 视觉指示器 |
| 输入压力 1 | 2 ... 12 bar |
| 标准额定流量 | 550 l/min |
| 工作介质 | 过滤、未润滑压缩空气，过滤精度5 袂 |
| 耐腐蚀等级 CRC | 2 |
| 储藏温度 | -10 ... 60 °C |
| 出口的空气纯净度 | 2.7.3 符合 DIN ISO 8573-1 |
| 介质温度 | 5 ... 60 °C |
| 残渣油的成分 | 0.5 mg/m ³ |
| 环境温度 | 5 ... 60 °C |
| 产品重量 | 820 g |
| 安装类型 | 带附件 可选 线路安装 |
| 气动连接, 气口 1 | NPT1/4-18 |
| 气动连接, 气口 2 | NPT1/4-18 |
| 材料备注 | 不含有黄铜和PTFE |
| 密封件的材料信息 | NBR |
| 过滤器的材料信息 | 硼硅酸盐纤维 |
| 外壳的材料信息 | 压铸铝 |
| 杯罩的材料信息 | 锻造铝合金 |