

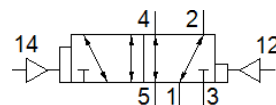
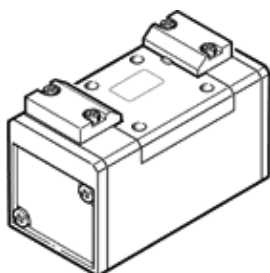
气控阀

JD-5/2-D-2-C-EX

产品代号: 536017

FESTO

5/2阀,双稳型, 主控信号, 气控.



技术参数

特性	值
阀功能	5/2 双稳-主控
驱动类型	气动
宽度	54 mm
标准额定流量	2,300 l/min
工作压力 MPa	-0.09 ... 1.6 MPa
工作压力	-0.9 ... 16 bar
设计结构	活塞滑块
CE 符号 (参见符合的标准)	根据 EU-Ex 防爆指导原则 (ATEX)
UKCA 标志 (参见一致性声明)	符合英国 EX 指令
ATEX 类气体	II 2G
ATEX 类粉尘	II 2D
燃爆防护型气体	Ex h IIC T4 Gb
燃爆防护型粉尘	Ex h IIIC T130°C Db
符合防爆要求的环境温度	-10°C ≤ Ta ≤ +60°C
EU以外的防爆认证	EPL Db (GB) EPL Gb (GB)
额定尺寸	11.5 mm
宽度尺寸	56 mm
排气功能	可节流
密封原则	软性
装配位置	任意
符合标准	ISO 5599-1
手控装置	无
ISO 代码	203
先导类型	直接
流动方向	可反向
重叠	正重叠
先导压力	2 ... 16 bar
反向切换时间	8 ms
反向切换时间 (主控信号)	8 ms
工作介质	压缩空气符合ISO8573-1:2010 [7:4:4]
关于工作和先导介质的说明	可以使用经过润滑的压缩空气 (一旦使用后要求一直使用经过润滑的压缩空气)
抗震性	按照 FN 942017-4 和 EN 60068-2-6 标准, 使用强度等级 1 进行运输应用测试
耐冲击性	冲击试验, 强度等级2, 符合FN 942017-5和EN 60068-2-27
PWIS 符合性	VDMA24364-B1/B2-L
介质温度	-10 ... 60 °C
声压等级	85 dB(A)
先导介质	压缩空气符合ISO8573-1:2010 [7:4:4]
环境温度	-10 ... 60 °C
产品重量	550 g
安装类型	在底座上 带通孔和螺丝

特性	值
先导气口 12	连接板规格 2 符合 ISO 5599-1
先导气口 14	连接板规格 2 符合 ISO 5599-1
气动连接, 气口 1	连接板规格 2 符合 ISO 5599-1
气动连接, 气口 2	连接板规格 2 符合 ISO 5599-1
气动连接, 气口 3	连接板规格 2 符合 ISO 5599-1
气动连接, 气口 4	连接板规格 2 符合 ISO 5599-1
气动连接, 气口 5	连接板规格 2 符合 ISO 5599-1
材料备注	符合 RoHS
材料信息, 密封	HNBR NBR
材料信息, 壳体	压铸铝