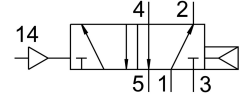
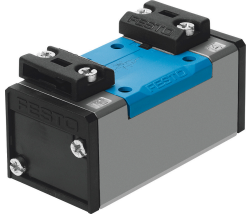


气控阀 VL-5/2-D-3-C-EX

订货号: 536009

FESTO



数据表

特性	值
阀功能	两位五通, 单稳态
驱动方式	气动
宽度	65 mm
标准标称流量	4500 l/min
工作气口	底座规格 3, 符合 ISO 5599-1 标准 G1/2
工作压力	0.2 MPa...1.6 MPa 2 bar...16 bar
结构特点	活塞闸阀
复位类型	气动弹簧
CE 认证 (见合格声明)	符合欧盟防爆指令 (ATEX)
CE 标记 (见合格声明)	根据 UK EX 指令
ATEX 气体类别	II 2G
ATEX 防尘类别	II 2D
气体防爆阻燃类型	Ex h IIC T4 Gb
防尘防爆阻燃类型	Ex h IIIC T130°C Db
防爆环境温度	-10°C ≤ Ta ≤ +60°C
欧盟境外防爆认证	EPL Db (GB) EPL Gb (GB)
公称通径	14.5 mm
网格尺寸	71 mm
排气功能	带节流选项
密封原理	软密封
安装位置	可选
符合标准	ISO 5599-1
手控装置	无
ISO 规范	302
先导类型	直接
流向	不可逆
搭接	正重叠
先导压力	2 bar...16 bar
关闭时间	36 ms

特性	值
打开时间	29 ms
防爆	区 1 (ATEX) 1 区 (UKEX) 区 2 (ATEX) 区 21 (ATEX) 21 区 (UKEX) 区 22 (ATEX)
工作介质	压缩空气, 符合 ISO 8573-1:2010 [7:4:4]
工作和先导介质说明	可用润滑介质工作 (之后须一直润滑介质工作)
抗振性	运输应用测试, 严重性等级 1, 符合 FN 942017-4 和 EN 60068-2-6 标准
耐冲击性	冲击测试, 严重性等级 2, 符合 FN 942017-5 和 EN 60068-2-27
油漆湿润缺陷物质 (PWIS) 符合性	VDMA24364-B1/B2-L
介质温度	-10 °C...60 °C
声压级	85 dB(A)
先导介质	压缩空气, 符合 ISO 8573-1:2010 [7:4:4]
环境温度	-10 °C...60 °C
产品重量	810 g
安装方式	底座上 通过通孔和螺钉
先导气口 14	底座规格 3, 符合 ISO 5599-1 标准
气接口, 气口 1	底座规格 3, 符合 ISO 5599-1 标准
气接口, 气口 2	底座规格 3, 符合 ISO 5599-1 标准
气接口, 气口 3	气路板规格 3 符合 ISO 5599-1 标准
气接口, 气口 4	底座规格 3, 符合 ISO 5599-1 标准
气接口, 气口 5	底座规格 3, 符合 ISO 5599-1 标准
材料说明	RoHS 合规
密封件材料	HNBR NBR
外壳材料	压铸铝