

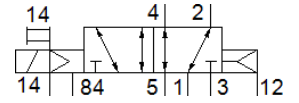
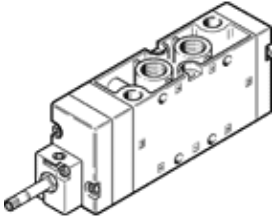
电磁阀

MFH-5-3/8-L-S-B-EX

产品代号: 535929

FESTO

不带电磁线圈和插座。



技术参数

特性	值
阀功能	5/2 单电控
驱动类型	电气的
宽度	40 mm
标准额定流量	2,000 l/min
工作压力 MPa	-0.09 ... 1 MPa
工作压力	-0.9 ... 10 bar
设计结构	活塞滑块
复位类型	空气弹簧
CE 符号 (参见符合的标准)	根据 EU-Ex 防爆指导原则 (ATEX)
EU以外的防爆认证	EPL Db (GB) EPL Gb (GB)
UKCA 标志 (参见一致性声明)	符合英国 EX 指令
ATEX 类气体	II 2G
ATEX 类粉尘	II 2D
燃爆防护型气体	Ex h IIC T4 Gb
燃爆防护型粉尘	Ex h IIIC T130°C Db
符合防爆要求的环境温度	-5°C ≤ Ta ≤ +40°C
防护等级	IP65
额定尺寸	12 mm
宽度尺寸	41 mm
排气功能	可节流
密封原则	软性
装配位置	任意
手控装置	推
先导类型	由先导控制
先导气源	外置的
流动方向	可反向
重叠	正重叠
先导压力MPa	0.2 ... 1 MPa
先导压力	2 ... 10 bar
最大切换频率	3 Hz
切换时间, 关闭	65 ms
切换时间, 打开	27 ms
逻辑为0的最大正向测试脉冲	2,200 μs
逻辑为1的最大负向测试脉冲	3,700 μs
工作介质	压缩空气符合ISO8573-1:2010 [7:4:4]
关于工作和先导介质的说明	可以使用经过润滑的压缩空气 (一旦使用后要求一直使用经过润滑的压缩空气)
耐腐蚀等级 CRC	1 - 低腐蚀影响
PWIS 符合性	VDMA24364-B1/B2-L
储藏温度	-40 ... 60 °C
介质温度	-5 ... 40 °C
先导介质	压缩空气符合ISO8573-1:2010 [7:4:4]
环境温度	-5 ... 40 °C

特性	值
产品重量	630 g
电连接	通过 F 线圈, 必须另行订购
安装类型	带通孔
先导排气口84	M5
先导气口12	G1/8
先导气口14	G1/8
气动连接, 气口 1	G3/8
气动连接, 气口 2	G3/8
气动连接, 气口 3	G3/8
气动连接, 气口 4	G3/8
气动连接, 气口 5	G3/8
材料备注	符合 RoHS
材料信息, 密封	NBR
材料信息, 壳体	压铸铝