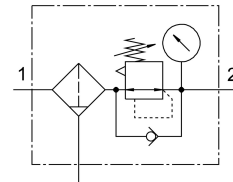


过滤减压阀 MS4N-LFR-1/4-D7-CUM-AS

订货号: 535750

FESTO



数据表

特性	值
规格	4
系列	MS
控制锁	可锁定旋转手柄 可以用附件关闭
安装位置	垂直 +/-5°
过滤等级	5 µm
冷凝水排放装置	手动旋转
结构特点	带压力表的过滤减压阀
最大冷凝容积	25 ml
控制器功能	输出压力常数 带二级排气 带回流功能
保护罩	集成金属滤杯
压力表 (模拟) 或压力显示器 (数字)	带压力表
工作压力	0.08 MPa...1.4 MPa 0.8 bar...14 bar
压力调节范围	0.5 bar...12 bar
最大压力迟滞	0.25 bar
标准标称流量	1200 l/min
工作介质	压缩空气, 符合 ISO 8573-1:2010 [-:4:-] 惰性气体
耐腐蚀等级 CRC	2 - 中等耐腐蚀能力
油漆湿润缺陷物质 (PWIS) 符合性	VDMA24364-B1/B2-L
储存温度	-10 °C...60 °C
适合食品行业使用	见补充材料说明
输出口空气纯净度等级	压缩空气, 符合 ISO 8573-1 : 2010 [6 : 4 : 4]
介质温度	-10 °C...60 °C
环境温度	-10 °C...60 °C
产品重量	475 g
安装方式	要么: 面板式安装 管式安装 带附件

特性	值
气接口, 气口 1	1/4 NPT
气接口, 气口 2	1/4 NPT
材料说明	RoHS 合规
底座材料	压铸铝
控制面板材料	PA POM
密封件材料	NBR
过滤器材料	PE
外壳材料	压铸铝
膜片材料	NBR
碗罩材料	压铸铝 精制铝合金
屏幕材料	PA
隔离板材料	POM