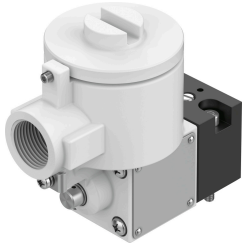


先导阀 MGXDH-3/2-1.2-230AC-EX

订货号: 535617

FESTO



数据表

特性	值
阀功能	两位三通, 常闭, 单稳态
驱动方式	电控
工作压力	-0.09 MPa...0.8 MPa -0.9 bar...8 bar -13.05 psi...116 psi
结构特点	开关阀
复位类型	弹簧复位
CE 认证 (见合格声明)	符合欧盟防爆指令 (ATEX)
欧盟境外防爆认证	EPL Db (CN) EPL Db (IEC-EX) EPL Gb (CN) EPL Gb (IECEX)
证书签发机构	ATEX: CML 15 ATEX 1119X CCC-Ex: 2020322307001701 IEC: IECEx CML 17.0147X
ATEX 气体类别	II 2G
ATEX 防尘类别	II 2D
气体防爆阻燃类型	ATEX: Ex db IIC T4 Gb CCC-Ex: Ex d IIC T3/T6 Gb
防尘防爆阻燃类型	Ex tb IIIC T135°C Db
防爆环境温度	ATEX: -65°C ≤ Ta ≤ +40°C CCC-Ex: -20°C ≤ Ta ≤ +40°C
防护等级	IP66
手控装置	锁定式
流向	不可逆
持续通电率	100%
绝缘材料等级	H
线圈的特性参数	230 V AC : 50/60 Hz, 启动功率 10.0 Va, 保持功率 6.0 VA
容许频率波动	+/- 10%

特性	值
防爆	区 1 (ATEX) 防爆区 1 (CN) 防爆区 1 (IEC-EX) 区 2 (ATEX) 区 21 (ATEX) 区 21 (CN) 防爆区 21 (IEC-EX) 区 22 (ATEX)
工作介质	压缩空气, 符合 ISO 8573-1:2010 [7:4:4]
工作和先导介质说明	可用润滑介质工作 (之后须一直润滑介质工作)
耐腐蚀等级 CRC	2 - 中等耐腐蚀能力
油漆湿润缺陷物质 (PWIS) 符合性	VDMA24364 区域 III
环境温度	-20 °C...80 °C
安装方式	CNOMO
材料说明	RoHS 合规