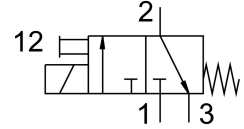
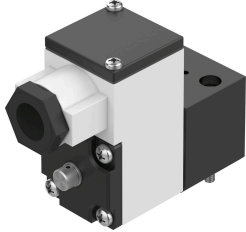


先导阀 MGXIAH-3/2-0.8-24DC-EX

订货号: 535614

FESTO



数据表

特性	值
阀功能	两位三通, 常闭, 单稳态
驱动方式	电控
工作压力	-0.09 MPa...0.8 MPa -0.9 bar...8 bar -13.05 psi...116 psi
结构特点	开关阀
复位类型	弹簧复位
CE 认证 (见合格声明)	符合欧盟防爆指令 (ATEX)
欧盟境外防爆认证	EPL Da (中国) EPL Da (IECEX) EPL Ga (中国) EPL Ga (IEC-EX)
证书签发机构	ATEX: CML 17 ATEX 2046X CCC-Ex: 2020322307001726 IEC: IECEx CML 17.0030X
ATEX 气体类别	II 1G
ATEX 防尘类别	II 1D
气体防爆阻燃类型	Ex ia IIC T6...T5 Gb
防尘防爆阻燃类型	Ex ia IIIC T135°C Db
防爆环境温度	-40°C ≤ Ta ≤ 50°C/65°C
防护等级	IP65
手控装置	锁定式
流向	不可逆
持续通电率	100%
绝缘材料等级	H
最大输入功率 Pi	-40°C ~ +50°C T6 = 2.98W -40°C ~ +65°C T135°C = 2.98W -40°C ~ +65°C T5 = 2.98W -40°C ~ +65°C T6 = 1W
最大输入电压 Ui	31 V
最大输入电流 Ii	0.67 A
线圈的特性参数	24 V DC : 1.5 W
有效内部电感 Li	低到可忽略不计
有效内部电容 Ci	低到可忽略不计

特性	值
容许频率波动	+/- 10%
防爆	防爆区 0 (ATEX) 防爆区 0 (CN) 区 0 (IEC-EX) 区 1 (ATEX) 区 2 (ATEX) 区 20 (ATEX) 防爆区 20 (CN) 防爆区 20 (IEC-EX) 区 21 (ATEX) 区 22 (ATEX)
工作介质	压缩空气, 符合 ISO 8573-1:2010[7:4:4]
工作和先导介质说明	可用润滑介质工作 (之后须一直润滑介质工作)
耐腐蚀等级 CRC	2 - 中等耐腐蚀能力
油漆湿润缺陷物质 (PWIS) 符合性	VDMA24364 区域 III
环境温度	-20 °C...80 °C
安装方式	CNOMO
材料说明	RoHS 合规