

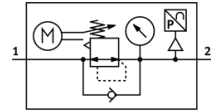
# 电减压阀

## MS6-LRE-1/2-D6-PU

产品代号: 535352

FESTO

非直控式减压阀, 工作压力最高可达到 7 bar.



## 技术参数

特性	值
尺寸	6
系列	MS
装配置	建议垂直 任意
设计结构	电控可调减压阀
短路强度	对于所有的电接口
控制器功能	输出压力恒定 带初压补偿 带第二排气通道
压力表	带压力表
工作压力	0.8 ... 20 bar
压力控制范围	0.3 ... 7 bar
最大压力迟滞	0.25 bar
标准额定流量	6,500 l/min
模拟量输出	0 - 10 V
25%时的控制持续时间	最大 90 s
输入口的类型	符合 IEC 61131-2 无电绝缘
额定工作电压 DC	24 V
额定工作压力时的电流消耗	最大 1 A
电流消耗	24 VDC时最大 3.5 A
控制持续时间/ 间隔率	1:3
许用压力波动	+/- 10 %
工作介质	压缩空气符合ISO8573-1:2010 [7:4:4]
CE 符号 (参见符合的标准)	根据 EU-EMV 指导原则
耐腐蚀等级 CRC	2
储藏温度	-10 ... 50 °C
介质温度	0 ... 50 °C
防护等级	IP65
环境温度	0 ... 50 °C
产品重量	1,280 g
模拟量输出, 25°C时的绝对精确度	± 3%
电缆接口	输入: M12x1 插头, 5-针 输出: M8x1 插头, 3-针
安装类型	可选 线路安装 带附件
气动连接, 气口 1	G1/2
气动连接, 气口 2	G1/2
密封件的材料信息	NBR
外壳的材料信息	压铸铝
隔膜的材料信息	NBR