

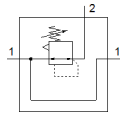
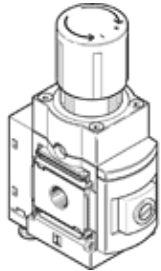
精密减压阀

MS6N-LRPB-1/2-D2-VS-Z

产品代号: 534984

FESTO

直控式减压阀，工作压力最高为 0.7 bar, 压力输出到前端。



技术参数

| 特性 | 值 |
|--------------|--------------------------------------|
| 尺寸 | 6 |
| 系列 | MS |
| 驱动器锁 | 旋转手柄，带锁定 |
| 装配位置 | 任意 |
| 设计结构 | 先导控制的精确型减压阀 |
| 控制器功能 | 输出压力恒定 带第二排气通道 |
| 工作压力 MPa | 0.1 ... 1.4 MPa |
| 工作压力 | 1 ... 14 bar |
| 压力控制范围 | 0.05 ... 0.7 bar |
| 最大压力迟滞 | 0.02 bar |
| 流量, 二级排气 | >= 220 l/min |
| 标准额定流量 | >= 1,600 l/min |
| 工作介质 | 压缩空气符合ISO8573-1:2010 [7:4:4] 惰性气体 |
| 关于工作和先导介质的说明 | 不可使用经过润滑的压缩空气 |
| 耐腐蚀等级 CRC | 2 - 中等腐蚀影响 |
| PWIS 符合性 | VDMA24364-B2-L |
| 储藏温度 | -10 ... 60 °C |
| 介质温度 | -10 ... 60 °C |
| 环境温度 | -10 ... 60 °C |
| 产品重量 | 1,000 g |
| 安装类型 | 前面板安装 线路安装 带附件 可选 |
| 气动连接, 气口 1 | 1/2 NPT |
| 气动连接, 气口 2 | 1/2 NPT |
| 气动连接, 气口 3 | G1/4 |
| 材料备注 | 符合 RoHS |
| 材料信息, 密封 | NBR |
| 材料信息, 壳体 | 铝 |