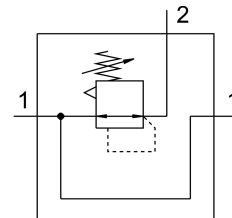
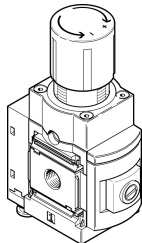


精密减压阀 MS6-LRPB-1/2-D5-A8

订货号: 534917

FESTO



数据表

| 特性 | 值 |
|----------------------|--|
| 规格 | 6 |
| 系列 | MS |
| 控制锁 | 可锁定旋转手柄 |
| 安装位置 | 可选 |
| 结构特点 | 先导式膜片精密控制阀 |
| 控制器功能 | 输出压力常数 带二级排气 |
| 压力表 (模拟) 或压力显示器 (数字) | 为 G1/8 准备 |
| 工作压力 | 0.1 MPa...1.4 MPa 1 bar...14 bar |
| 压力调节范围 | 0.1 bar...4 bar |
| 最大压力迟滞 | 0.02 bar |
| 二次排气流量 | 650 l/min |
| 标准标称流量 | 3000 l/min |
| 工作介质 | 压缩空气, 符合 ISO 8573-1:2010 [7:4:4] 惰性气体 |
| 工作和先导介质说明 | 不可用润滑介质工作 |
| 耐腐蚀等级 CRC | 2 - 中等耐腐蚀能力 |
| 油漆湿润缺陷物质 (PWIS) 符合性 | VDMA24364-B1/B2-L |
| 储存温度 | -10 °C...60 °C |
| 介质温度 | -10 °C...60 °C |
| 环境温度 | -10 °C...60 °C |
| 产品重量 | 1000 g |
| 安装方式 | 要么: 面板式安装 管式安装 带附件 |
| 气接口, 气口 1 | G1/2 |
| 气接口, 气口 2 | G1/2 |
| 气接口, 气口 3 | G1/4 |
| 材料说明 | RoHS 合规 |
| 密封件材料 | NBR |

| 特性 | 值 |
|------|---|
| 外壳材料 | 铝 |