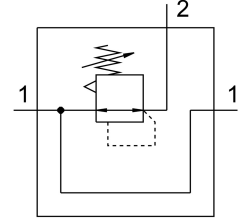
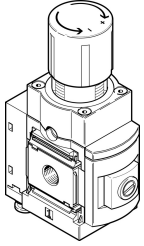


# 精密减压阀 MS6-LRPB-1/2-D2-A8-BD

订货号: 534865

FESTO



## 数据表

| 特性                   | 值  |
|----------------------|--|
| 规格                   | 6  |
| 系列                   | MS                                       |
| 控制锁                  | 可锁定旋转手柄                                  |
| 安装位置                 | 可选                                       |
| 结构特点                 | 先导式膜片精密控制阀                               |
| 控制器功能                | 输出压力常数<br>带二级排气                          |
| 压力表 (模拟) 或压力显示器 (数字) | 为 G1/8 准备                                |
| 工作压力                 | 0.1 MPa...1.4 MPa<br>1 bar...14 bar      |
| 压力调节范围               | 0.05 bar...0.7 bar                       |
| 最大压力迟滞               | 0.02 bar                                 |
| 二次排气流量               | 220 l/min                                |
| 标准标称流量               | 1600 l/min                               |
| 工作介质                 | 压缩空气, 符合 ISO 8573-1:2010 [7:4:4]<br>惰性气体 |
| 工作和先导介质说明            | 不可用润滑介质工作                                |
| 耐腐蚀等级 CRC            | 2 - 中等耐腐蚀能力                              |
| 油漆湿润缺陷物质 (PWIS) 符合性  | VDMA24364-B1/B2-L                        |
| 储存温度                 | -10 °C...60 °C                           |
| 介质温度                 | -10 °C...60 °C                           |
| 环境温度                 | -10 °C...60 °C                           |
| 产品重量                 | 1000 g                                   |
| 安装方式                 | 要么:<br>面板式安装<br>管式安装<br>带附件              |
| 气接口, 气口 1            | G1/2                                     |
| 气接口, 气口 2            | G1/2                                     |
| 气接口, 气口 3            | G1/4                                     |
| 材料说明                 | RoHS 合规                                  |
| 密封件材料                | NBR                                      |

| 特性   | 值 |
|------|---|
| 外壳材料 | 铝 |