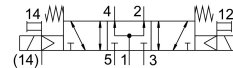
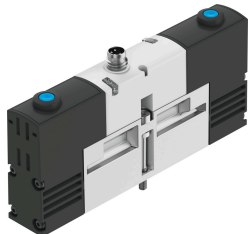


电磁阀 VSVA-B-P53U-ZH-A2-1R2L

订货号: 534790

FESTO



数据表

| 特性 | 值 |
|---------------|---|
| 阀功能 | 三位五通, 中压式 |
| 驱动方式 | 电控 |
| 宽度 | 18 mm |
| 标准标称流量 | 450 l/min |
| 工作气口 | 底座规格 18 mm, 符合ISO 15407-1标准 底座规格 02, 符合VDMA 24563 标准 |
| 工作电压 | 24V DC |
| 工作压力 | -0.09 MPa...1 MPa -0.9 bar...10 bar |
| 结构特点 | 活塞闸阀 |
| 复位类型 | 弹簧复位 |
| 认证 | C-Tick c UL us - 认证 (OL) |
| CE 认证 (见合格声明) | 符合欧盟电磁兼容性指令 |
| CE 标记 (见合格声明) | 符合英国 EMC 指令 符合英国 RoHS 指令 |
| 防护等级 | IP65 |
| 公称通径 | 5 mm |
| 排气功能 | 带节流选项 |
| 密封原理 | 软密封 |
| 安装位置 | 可选 |
| 符合标准 | ISO 15407-1 VDMA 24563 |
| 手控装置 | 按钮式 |
| 先导类型 | 先导驱动 |
| 先导气源 | 外部 |
| 流向 | 可逆 |
| 搭接 | 正重叠 |
| 反极性保护 | 适用于所有电气连接 |
| 附加功能 | 保持电流降低 安全切断 |
| 信号状态显示器 | LED |
| 先导压力 Mpa | 0.3 MPa...0.8 MPa |

| 特性 | 值 |
|---------------------|--|
| 先导压力 | 3 bar...8 bar |
| 阀流量 | 650 l/min |
| 单个底座上阀的流量 | 500 l/min |
| 气动互连阀的流量 | 450 l/min |
| 关闭时间 | 36 ms |
| 打开时间 | 15 ms |
| 工作电压范围 DC | 21.6 V...26.4 V |
| 持续通电率 | 100% |
| 0 信号的最大正向测试脉冲 | 500 μ s |
| 信号为 1 的最大负向测试脉冲 | 500 μ s |
| 线圈的特性参数 | 24 V Dc : 低电流相位 1.0 W, 高电流相位 2.4 W |
| 工作介质 | 压缩空气, 符合 ISO 8573-1:2010 [7:4:4] |
| 工作和先导介质说明 | 可用润滑介质工作 (之后须一直润滑介质工作) |
| 抗振性 | 运输应用测试, 严重性等级 2, 符合 FN 942017-4 和 EN 60068-2-6 |
| 耐冲击性 | 冲击测试, 严重性等级 2, 符合 FN 942017-5 和 EN 60068-2-27 |
| 耐腐蚀等级 CRC | 2 - 中等耐腐蚀能力 |
| 油漆湿润缺陷物质 (PWIS) 符合性 | VDMA24364-B1/B2-L |
| 介质温度 | -5 °C...50 °C |
| 相对空气湿度 | 0 - 90% |
| 直接和间接接触的保护 | PELV |
| 环境温度 | -5 °C...50 °C |
| 用于阀安装的最大紧固扭矩 | 0.9 Nm...1.1 Nm |
| 产品重量 | 140 g |
| 电气接口 | 4 针 M8x1 中心插头 圆形结构 |
| 安装方式 | 底座上 |
| 材料说明 | RoHS 合规 |