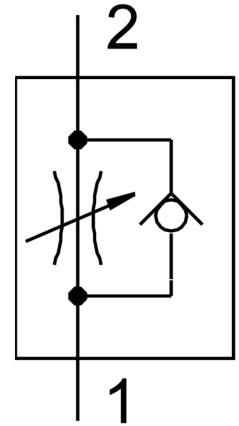


# 单向节流阀 GR-QB-5/16-U

订货号: 534683

FESTO



## 数据表

| 特性                     | 值                                |
|------------------------|----------------------------------|
| 阀功能                    | 单向节流功能                           |
| 气接口, 气口 1              | QB-5/16                          |
| 气接口, 气口 2              | QB-5/16                          |
| 驱动方式                   | 手册                               |
| 调节元件                   | 一字圆头螺丝                           |
| 安装方式                   | 要么:<br>管式安装<br>带通孔               |
| 流量控制方向上的标准标称流量         | 8 cfm                            |
| 封锁方向上的标准标称流量           | 5,7 cfm...8,1 cfm                |
| 工作压力                   | -13,8 psi...116 psi              |
| 环境温度                   | 0 °C...60 °C                     |
| 外壳材料                   | 加强型 PBT                          |
| 安装位置                   | 可选                               |
| 流量控制方向上的标准流量 6 → 0 bar | 13,5 cfm                         |
| 止回方向上的标准流量 6 → 0 bar   | 13,8 cfm...13,9 cfm              |
| 工作介质                   | 压缩空气, 符合 ISO 8573-1:2010 [7:4:4] |
| 工作和先导介质说明              | 可用润滑介质工作 (之后须一直润滑介质工作)           |
| 油漆湿润缺陷物质 (PWIS) 符合性    | VDMA24364 区域 III                 |
| 介质温度                   | 32 °F...140 °F                   |
| 产品重量                   | 1206 oz                          |
| 旋入螺钉的材料                | 黄铜<br>镀镍                         |
| 材料说明                   | RoHS 合规                          |
| 密封件材料                  | NBR                              |

| 特性     | 值        |
|--------|----------|
| 释放环材料  | POM      |
| 滚花头材料  | 黄铜<br>镀镍 |
| 调节螺丝材料 | 黄铜<br>镀镍 |