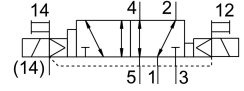


电磁阀 VSVA-B-D52-ZH-A1-1R2L

订货号: 534528

FESTO



数据表

特性	值
阀功能	两位五通，双稳态，带主控信号
驱动方式	电控
宽度	26 mm
标准标称流量	1100 l/min
工作气口	底座规格 26 mm，符合ISO 15407-1标准
工作电压	24V DC
工作压力	-0.09 MPa...1.6 MPa -0.9 bar...16 bar
结构特点	活塞闸阀
认证	RCM 商标 c UL us - 认证 (OL)
CE 认证 (见合格声明)	符合欧盟电磁兼容性指令
CE 标记 (见合格声明)	符合英国 EMC 指令 符合英国 RoHS 指令
防护等级	IP65 NEMA 4
公称通径	9 mm
网格尺寸	27 mm
排气功能	带节流选项 通过节流板 通过单个气路板
密封原理	软密封
安装位置	可选
符合标准	ISO 15407-1
手控装置	按钮式
先导类型	先导驱动
先导气源	外部
流向	可选
搭接	正重叠
反极性保护	适用于所有电气连接
附加功能	保持电流降低 安全切断
信号状态显示器	LED

特性	值
先导压力 Mpa	0.3 MPa...0.8 MPa
先导压力	3 bar...8 bar
阀流量	1400 l/min
单个底座上阀的流量	1100 l/min
气动互连阀的流量	1100 l/min
逆转开关时间 (主控)	25 ms
持续通电率	100%
0 信号的最大正向测试脉冲	400 µs
信号为 1 的最大负向测试脉冲	100 µs
每个电磁线圈的标称吸动电流	110 mA 高达 20 ms
标称电流, 带电流降低	20 ms 后为 30 mA
线圈的特性参数	24 V Dc : 低电流相位 1.0 W, 高电流相位 2.4 W
允许的电压波动	+/- 10 %
工作介质	压缩空气, 符合 ISO 8573-1:2010[7:4:4]
工作和先导介质说明	可用润滑介质工作 (之后须一直润滑介质工作)
抗振性	运输应用测试, 严重性等级 2, 符合 FN 942017-4 和 EN 60068-2-6
耐冲击性	冲击测试, 严重性等级 2, 符合 FN 942017-5 和 EN 60068-2-27
耐腐蚀等级 CRC	2 - 中等耐腐蚀能力
油漆湿润缺陷物质 (PWIS) 符合性	VDMA24364-B1/B2-L
介质温度	-5 °C...50 °C
相对空气湿度	0 - 90%
直接和间接接触的保护	PELV
先导介质	压缩空气, 符合 ISO 8573-1:2010[7:4:4]
环境温度	-5 °C...50 °C
用于阀安装的最大紧固扭矩	1.8 Nm...2.2 Nm
产品重量	270 g
电气接口	4 针 M8x1 中心插头 圆形结构
安装方式	底座上 通过通孔和螺钉
先导气口 12/14	底座规格 26 mm, 符合 ISO 15407-1 标准
先导排气口 82/84	管道式 未按照标准管式排气 要么:
材料说明	RoHS 合规
密封件材料	FPM HNBR NBR
外壳材料	压铸铝