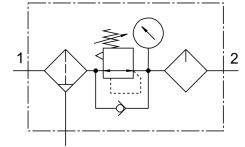


# 气源处理装置组合 MSB6N-1/4-FRC3:J7M1

订货号: 534013

FESTO



## 数据表

特性	值
规格	6
系列	MS
控制锁	集成有挂锁的旋转手柄
安装位置	垂直 +/-5°
过滤等级	5 µm
冷凝水排放装置	手动旋转
结构特点	带压力表的过滤减压阀 标准比例油雾器
控制器功能	输出压力常数 具有主压力补偿功能 带二级排气 带回流功能
保护罩	塑料滤杯保护罩
压力表 (模拟) 或压力显示器 (数字)	带压力表
工作压力	1.5 bar...20 bar
压力调节范围	0.3 bar...7 bar
标准标称流量	2000 l/min
工作介质	压缩空气, 符合 ISO 8573-1:2010[-:4:-] 惰性气体
工作和先导介质说明	可用润滑介质工作 (之后须一直润滑介质工作)
耐腐蚀等级 CRC	2 - 中等耐腐蚀能力
油漆湿润缺陷物质 (PWIS) 符合性	VDMA24364-B1/B2-L
储存温度	-10 °C...60 °C
适合食品行业使用	见补充材料说明
输出口空气纯净度等级	压缩空气, 符合 ISO 8573-1:2010[6:4:-]
介质温度	-10 °C...60 °C
环境温度	-10 °C...60 °C
产品重量	1495 g
安装方式	带附件
气接口, 气口 1	1/4 NPT
气接口, 气口 2	1/4 NPT
材料说明	RoHS 合规