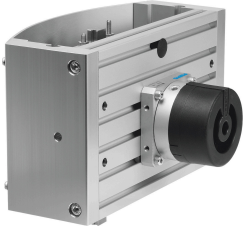


抓取模块 HSP-12-AP-SD-WL

订货号: 533602

FESTO



数据表

| 特性 | 值 |
|---------------------|--|
| 规格 | 12 |
| 最大 Z 行程等待位置 | 15 mm |
| Y 行程 | 52 mm...68 mm |
| Z 行程 | 20 mm...30 mm |
| Z-轴行程, 工作行程 | 15 mm |
| 缓冲 | 两端带液压缓冲器 软性特征曲线 |
| 安装位置 | 导轨 垂直 |
| 工作模式 | 双作用 |
| 结构特点 | 交叉指南 叶片式摆动气缸 等待位置模块 (可选), 位于左侧 强制先导工作运动顺序 |
| 位置检测 | 通过接近开关 |
| 扭矩/导向保护 | 交叉指南 |
| 工作压力 | 4 bar...8 bar |
| 最短周期时间 | 0.6 s |
| 重复精度 | ±0.01 mm |
| 工作介质 | 压缩空气, 符合 ISO 8573-1:2010 [7:-:] |
| 工作和先导介质说明 | 可用润滑介质工作 (之后须一直润滑介质工作) |
| 油漆湿润缺陷物质 (PWIS) 符合性 | VDMA24364-B2-L |
| 环境温度 | 0 °C...60 °C |
| 最大扭矩 Mx, 动态 | 1.1 Nm |
| 最大扭矩 Mx, 静态 | 5 Nm |
| 最大扭矩 My, 动态 | 1.1 Nm |
| 最大扭矩 My, 静态 | 5 Nm |
| 最大扭矩 Mz, 动态 | 1.1 Nm |
| 最大扭矩 Mz, 静态 | 5 Nm |
| 最大有效负载 | 0.5 kg |
| 6 bar 时的理论力值 | 40 N |
| 产品重量 | 2600 g |
| 前端单元安装 | 带通孔 |

| 特性 | 值 |
|---------|---------------|
| 安装方式 | 带通孔 通过沟槽螺母 |
| 等待位的气接口 | M3 |
| 气动接口 | M5 |
| 底板材料 | 精制铝合金 |
| 十字导轨材料 | 回火钢 |
| 侧面部件材料 | 精制铝合金 |