

电磁阀

CPE10-M1BH-5/3B-M5-B

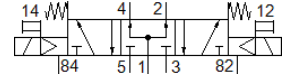
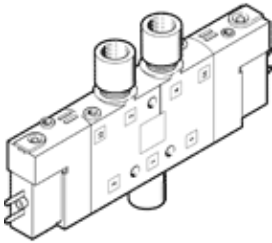
产品代号: 533163

传统型 - 不用于新项目

用于集成安装的紧凑型阀

通过在搜索字段中输入型号代码的前四个字符，
可以找到最新的替代产品

FESTO



技术参数

特性	值
阀功能	5/3 中压式
驱动类型	电气的
宽度	10 mm
标准额定流量	180 l/min
工作压力 MPa	0.3 ... 0.8 MPa
工作压力	3 ... 8 bar
设计结构	活塞滑块
复位类型	机械弹簧
授权	c UL us - Recognized (OL)
海事分类	看证书
防护等级	IP65 带插头插座 to IEC 60529
额定尺寸	4 mm
排气功能	可节流
密封原则	软性
装配位置	任意
手控装置	带附件，可锁定 推
先导类型	由先导控制
先导气源	内置的
流动方向	不可逆
阀位置的识别	说明标签支架
重叠	正重叠
切换时间，关闭	20 ms
切换时间，打开	16 ms
持续通电率	100%，对于保持电流减少
逻辑为0的最大正向测试脉冲	1,200 µs
逻辑为1的最大负向测试脉冲	900 µs
线圈的特性参数	24 V DC: 1.28 W
许用压力波动	-15 % / +10 %
工作介质	压缩空气符合ISO8573-1:2010 [7:4:4]
关于工作和先导介质的说明	可以使用经过润滑的压缩空气 (一旦使用后要求一直使用经过润滑的压缩空气)
抗震性	运输应用测试，强度等级 2，符合 FN 942017-4 和 EN 60068-2-6标准
耐冲击性	冲击试验，强度等级2，符合FN 942017-5和EN 60068-2-27
耐腐蚀等级 CRC	2 - 中等腐蚀影响
PWIS 符合性	VDMA24364-B1/B2-L
介质温度	-5 ... 50 °C
环境温度	-5 ... 50 °C
电连接	2针
安装类型	带通孔

特性	值
先导排气口82	M3
先导排气口84	M3
先导气口12	M3
先导气口14	M3
气动连接, 气口 1	M5
气动连接, 气口 2	M5
气动连接, 气口 3	M7
气动连接, 气口 4	M5
气动连接, 气口 5	M7
材料备注	符合 RoHS
材料信息, 密封	NBR
材料信息, 壳体	压铸铝