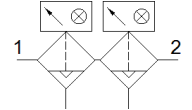
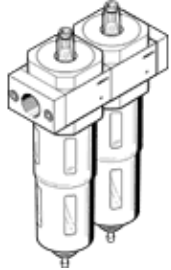


# 精细过滤器组合 LFMBA-1/2-D-MAXI-DA-A

产品代号: 532880  
传统型 - 不用于新项目

FESTO

0.01 µm 过滤滤芯, 带金属保护罩, 带差压指示计, 自动冷凝水排放。  
通过在搜索字段中输入型号代码的前四个字符,  
可以找到最新的替代产品



## 技术参数

特性	值
尺寸	Maxi
系列	D
装配位置	垂直 +/- 5°
过滤等级	0.01 µm
过滤器功效	99.9999 %
冷凝水排放	全自动
设计结构	纤维过滤器
冷凝物最大容积	80 ml
杯罩保护	金属保护罩
工作压力	1.5 ... 12 bar
工作介质	压缩空气符合ISO8573-1:2010 [6:8:4] 惰性气体
PWIS 符合性	VDMA24364-B1/B2-L
进出口的空气纯净度	压缩空气符合ISO8573-1:2010 [1:7:2] 惰性气体
介质温度	1.5 ... 60 °C
残渣油的成分	0.01 mg/m3
环境温度	-10 ... 60 °C
产品重量	2,362 g
安装类型	线路安装 带附件
气动连接, 气口 1	G1/2
气动连接, 气口 2	G1/2
材料备注	符合 RoHS
材料信息, 过滤器	硼硅酸盐纤维
材料信息, 壳体	牙铸锌
材料信息, 碗	PC