

真空发生器

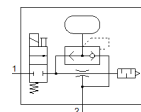
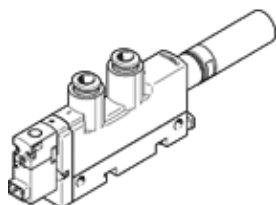
VN-10-L-T3-PQ2-VQ2-RO1-B

产品代号: 532641

★ 核心产品范围

带喷射器脉冲和集成式电磁阀。标准型，抽气效率高，宽度14mm，T形带插头连接件和开放式消声器。

FESTO



技术参数

特性	值
额定尺寸, 拉瓦尔喷管	0.95 mm
宽度尺寸	14 mm
设计, 消声器	打开
装配位置	任意
排放器特性	标准 高真空流量
手控装置	推
集成功能	喷射器脉冲阀, 气动 电控开关阀 开放式消声器
设计结构	T-形
阀功能	2/2
最大吸气流量时的工作压力	5 bar
工作压力	2 ... 8 bar
额定工作气压	6 bar
关于大气的最大吸气流量	40.5 l/min
标称工作压力下供气时间	0.67 s
工作电压范围 DC	21.6 ... 26.4 V
电源消耗	1.2 W
持续通电率	100 %
工作介质	压缩空气符合ISO8573-1:2010 [7:4:4]
关于工作和先导介质的说明	不可使用经过润滑的压缩空气
耐腐蚀等级 CRC	1 - 低腐蚀影响
PWIS 符合性	VDMA24364-B1/B2-L
介质温度	0 ... 50 °C
额定工作压力时的噪音等级	72 dB(A)
防护等级	IP40
环境温度	0 ... 50 °C
产品重量	63 g
电连接	插头
安装类型	带通孔 带高帽式导轨 带附件
气动连接, 气口 1	QS-6
气动连接, 气口 3	开放式消声器
真空接口	QS-6
材料信息, 连接螺纹	锻造铝合金, 阳极氧化
材料备注	符合 RoHS
材料信息, 密封	NBR
材料信息, 接收器喷嘴	POM
材料信息, 壳体	PA-加强 POM-加强
材料信息, 消声器	PE
材料信息, 螺丝	钢
材料信息, 发射器喷嘴	锻造铝合金
材料信息, 接头	黄铜 镀镍