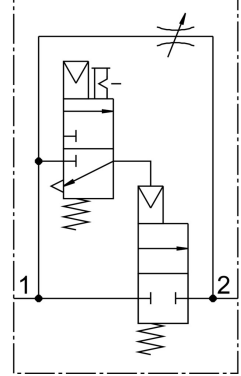


软启动阀 MS6N-DE-1/2-V230

订货号: 532048

FESTO



数据表

特性	值
驱动方式	电控
安装位置	可选
手控装置	锁定式 按钮式
结构特点	活塞阀座
复位类型	弹簧复位
先导类型	先导驱动
先导气源	内先导
流向	不可逆
阀功能	2/2
开关位置指示器	通过附件安装
工作压力	4 bar...18 bar
b 值	0.39
c 值	28.97 l/sbar
标准标称流量	6450 l/min
持续通电率	100%
线圈的特性参数	230 V AC : 50/60 Hz , 启动功率 3.0 VA , 保持功率 2.4 VA
认证	c UL - 认证 (OL)
工作介质	压缩空气, 符合 ISO 8573-1:2010 [7:4:4] 惰性气体
工作和先导介质说明	可用润滑介质工作 (之后须一直润滑介质工作)
耐腐蚀等级 CRC	2 - 中等耐腐蚀能力
油漆湿润缺陷物质 (PWIS) 符合性	VDMA24364-B2-L
适合食品行业使用	见补充材料说明
介质温度	-10 °C...60 °C
防护等级	IP65

特性	值
环境温度	-10 °C...60 °C
产品重量	680 g
电气接口	类型 C 插头 符合 DIN EN 175301-803 标准 方形
信号状态显示器	通过附件安装
安装方式	要么： 管式安装 带附件
气接口，气口 1	1/2 NPT
气接口，气口 2	1/2 NPT
材料说明	RoHS 合规
密封件材料	NBR
外壳材料	压铸铝