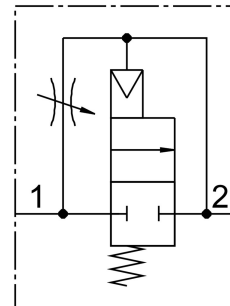


软启动阀 MS6N-DL-3/8

订货号: 532025

FESTO



数据表

特性	值
排气功能	带节流选项
驱动方式	气动
安装位置	可选
手控装置	无
结构特点	活塞阀座
复位类型	弹簧复位
先导类型	直接
先导气源	外部
流向	不可逆
阀功能	2/2
工作压力	4 bar...18 bar
b 值	0.48
c 值	21.05 l/sbar
标准标称流量	5050 l/min
工作介质	压缩空气, 符合 ISO 8573-1:2010[7:4:4] 惰性气体
工作和先导介质说明	可用润滑介质工作 (之后须一直润滑介质工作)
耐腐蚀等级 CRC	2 - 中等耐腐蚀能力
油漆湿润缺陷物质 (PWIS) 符合性	VDMA24364-B2-L
适合食品行业使用	见补充材料说明
介质温度	-10 °C...60 °C
环境温度	-10 °C...60 °C
产品重量	650 g
安装方式	要么: 管式安装 带附件
气接口, 气口 1	3/8 NPT
气接口, 气口 2	3/8 NPT

特性	值
材料说明	RoHS 合规
密封件材料	NBR
外壳材料	压铸铝