

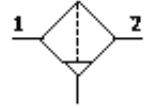
# 精细过滤器

## MS6N-LFM-1/4-BRM-Z

产品代号: 531851

FESTO

1 μm 过滤精度, 塑料杯罩外套塑料杯罩保护,  
采用手动冷凝水排放装置, 气流方向: 从右到左.



### 技术参数

| 特性         | 值                       |
|------------|-------------------------|
| 尺寸         | 6                       |
| 系列         | MS                      |
| 装配位置       | 垂直 +/- 5°               |
| 过滤等级       | 1 μm                    |
| 过滤器功效      | 99.99 %                 |
| 冷凝水排放      | 手动旋转                    |
| 设计结构       | 纤维过滤器                   |
| 冷凝物最大容积    | 38 cm <sup>3</sup>      |
| 杯罩保护       | 塑料防护装置                  |
| 输入压力 1     | 0 ... 20 bar            |
| 标准额定流量     | 550 l/min               |
| 工作介质       | 过滤、未润滑压缩空气, 过滤精度5 袂     |
| 耐腐蚀等级 CRC  | 2                       |
| 储藏温度       | -10 ... 60 °C           |
| 出口的空气纯净度   | 2.7.3 符合 DIN ISO 8573-1 |
| 介质温度       | -10 ... 60 °C           |
| 残渣油的成分     | 0.5 mg/m <sup>3</sup>   |
| 环境温度       | -10 ... 60 °C           |
| 产品重量       | 600 g                   |
| 安装类型       | 带附件<br>可选<br>线路安装       |
| 气动连接, 气口 1 | NPT1/4-18               |
| 气动连接, 气口 2 | NPT1/4-18               |
| 材料备注       | 不含有黄铜和PTFE              |
| 密封件的材料信息   | NBR                     |
| 过滤器的材料信息   | 硼硅酸盐纤维                  |
| 外壳的材料信息    | 压铸铝                     |
| 杯罩的材料信息    | PC                      |