

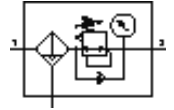
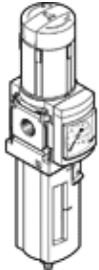
# 过滤减压阀

## MS6N-LFR-1/2-D6-ERV-AS-Z

产品代号: 531303

FESTO

最大输出压力7 bar，40 μm 过滤器，带压力表，可锁定式调节头，带有塑料防护罩的塑料杯，全自动冷凝水排放，流动方向从右到左。



### 技术参数

| 特性         | 值                          |
|------------|----------------------------|
| 尺寸         | 6                          |
| 系列         | MS                         |
| 驱动器锁       | 带附件，可锁定                    |
| 装配位置       | 垂直 +/- 5°                  |
| 过滤等级       | 40 μm                      |
| 冷凝水排放      | 全自动                        |
| 设计结构       | 过滤减压阀 带压力表                 |
| 冷凝物最大容积    | 38 ml                      |
| 控制器功能      | 输出压力恒定<br>带第二排气通道          |
| 杯罩保护       | 塑料防护装置                     |
| 压力表        | 带压力表                       |
| 压力控制范围     | 0.3 ... 7 bar              |
| 输入压力 1     | 2 ... 12 bar               |
| 最大压力迟滞     | 0.25 bar                   |
| 标准额定流量     | 6,200 l/min                |
| 工作介质       | 压缩空气                       |
| 耐腐蚀等级 CRC  | 2                          |
| 储藏温度       | -10 ... 60 °C              |
| 出口的空气纯净度   | 5:7:- 符合 DIN ISO 8573-1 标准 |
| 介质温度       | 5 ... 60 °C                |
| 环境温度       | 5 ... 60 °C                |
| 产品重量       | 875 g                      |
| 安装类型       | 带附件<br>可选<br>前面板安装<br>线路安装 |
| 气动连接, 气口 1 | NPT1/2-14                  |
| 气动连接, 气口 2 | NPT1/2-14                  |
| 密封件的材料信息   | NBR                        |
| 外壳的材料信息    | 压铸铝                        |
| 杯罩的材料信息    | PC                         |
| 材料信息, 隔离片  | POM                        |