

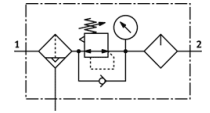
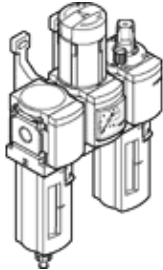
气源处理组件

MSB4-1/4:H7N3M2-WP

产品代号: 531089

FESTO

包含过滤器，减压阀，油雾器，墙面安装板。最大输出压力12 bar，40 μm 过滤器，带压力表，带有金属防护罩，全自动冷凝水排放，流动方向从左到右。



技术参数

| 特性 | 值 |
|--------------|---|
| 尺寸 | 4 |
| 系列 | MS |
| 装配位置 | 垂直 +/- 5° |
| 过滤等级 | 40 μm |
| 冷凝水排放 | 全自动 |
| 设计结构 | 带压力表的减压阀 标准过滤器 标准油雾器 |
| 杯罩保护 | 金属保护罩 |
| 压力表 | 带压力表 |
| 工作压力 | 2 ... 12 bar |
| 压力控制范围 | 1 ... 12 bar |
| 标准额定流量 | 800 l/min |
| 工作介质 | 压缩空气符合ISO8573-1:2010 [7:4:-] 惰性气体 |
| 关于工作和先导介质的说明 | 可以使用经过润滑的压缩空气 (一旦使用后要求一直使用经过润滑的压缩空气) |
| 耐腐蚀等级 CRC | 2 |
| 储藏温度 | -10 ... 60 °C |
| 输出口的空气纯净度 | 压缩空气符合ISO8573-1:2010 [7:4:-] |
| 介质温度 | -10 ... 60 °C |
| 安装类型 | 带附件 |
| 气动连接, 气口 1 | G1/4 |
| 气动连接, 气口 2 | G1/4 |